

**Program funkcjonalno-użytkowy  
renowacji ogrodzenia cmentarnego Parafii prawosławnej  
pw. Zaśnięcia Najświętszej Marii Panny w Zabłudowie  
(roboty budowlane w formule zaprojektuj i wybuduj)**

**Przedmiot zamówienia: roboty budowlane w formule zaprojektuj i wybuduj ogrodzenia cmentarnego Parafii prawosławnej pw. Zaśnięcia Najświętszej Marii Panny w Zabłudowie.**

**Adres: ul.Grzegorza Chodkiewicza 16-060 Zabłudów, woj. podlaskie. dz. nr geod.285/4.**

**Nazwy i kody w zależności od zakresu robót budowlanych objętych przedmiotem zamówienia :**

<b>Kod:</b>	71200000-0
<b>Pełna nazwa:</b>	Usługi architektoniczne i podobne
<b>Kod:</b>	71220000-6
<b>Pełna nazwa:</b>	Usługi projektowania architektonicznego
<b>Kod:</b>	71320000-7
<b>Pełna nazwa:</b>	Usługi inżynierskie w zakresie projektowania
<b>Kod:</b>	71000000-8
<b>Pełna nazwa:</b>	Usługi architektoniczne, budowlane, inżynierskie i kontrolne
<b>Kod:</b>	71310000-4
<b>Pełna nazwa:</b>	Doradcze usługi inżynierskie i budowlane
<b>Kod:</b>	45000000-7
<b>Pełna nazwa:</b>	Roboty budowlane
<b>Kod:</b>	45100000-8
<b>Pełna nazwa:</b>	Przygotowanie terenu pod budowę
<b>Kod:</b>	45120000-4
<b>Pełna nazwa:</b>	Próbné wiercenia i wykopy
<b>Kod:</b>	45110000-1
<b>Pełna nazwa:</b>	Roboty w zakresie burzenia i rozbiórki obiektów budowlanych; roboty ziemne

<b>Kod:</b>	45111300
<b>Pełna nazwa:</b>	Roboty rozbiórkowe
<b>Kod:</b>	45111220
<b>Pełna nazwa:</b>	Roboty w zakresie usuwania gruzu
<b>Kod:</b>	45453100-8
<b>Pełna nazwa:</b>	Roboty renowacyjne
<b>Kod:</b>	45453000-7
<b>Pełna nazwa:</b>	Roboty remontowe i renowacyjne
<b>Kod:</b>	45410000-4
<b>Pełna nazwa:</b>	Tynkowanie

### **Nazwa i adres zamawiającego;**

Parafia Prawosławna pw. zaślnięcia Najświętszej Marii Panny w Zabłudowie

Proboszcz: Mirosław Tomaszewski.

Adres: 16-060 Zabłudów, ul Cerkiewna 8

### **Spis zawartości programu funkcjonalno- użytkowego dotyczącego robót budowlanych w formule zaprojektuj i wybuduj dot. ogrodzenia cmentarnego Parafii prawosławnej pw. Zaślnięcia Najświętszej Marii Panny w Zabłudowie.**

I. Część opisowa programu funkcjonalno użytkowego..... s.

1. Opis ogólny przedmiotu zamówienia;

- 1). charakterystyczne parametry określające wielkość obiektu lub zakres robót budowlanych;
- 2). aktualne uwarunkowania wykonania przedmiotu zamówienia;
- 3). ogólne właściwości funkcjonalno - użytkowe;
- 4). szczegółowe właściwości funkcjonalno-użytkowe obiektu budowlanego, w szczególności: wyrażone we wskaźnikach powierzchniowo-kubaturowych, ustalone zgodnie z najnowszą opublikowaną w języku polskim Polską Normą PN-ISO 9836 „Właściwości użytkowe w budownictwie.
  - a). powierzchnie użytkowe poszczególnych pomieszczeń wraz z określeniem ich funkcji,
  - b). wskaźniki powierzchniowo-kubaturowe, w tym wskaźnik określający udział powierzchni ruchu w powierzchni netto,
  - c). inne powierzchnie, jeżeli nie są pochodną powierzchni użytkowej opisanych wcześniej wskaźników,

d). określenie wielkości możliwych przekroczeń lub pomniejszenia przyjętych parametrów powierzchni i kubatur lub wskaźników.

2. Opis wymagań zamawiającego w stosunku do przedmiotu zamówienia obejmujący:

- 1). cechy obiektu dotyczące rozwiązań budowlano-konstrukcyjnych i wskaźników ekonomicznych;
- 2). warunki wykonania i odbioru robót budowlanych odpowiadających zawartości specyfikacji technicznych wykonania i odbioru robót budowlanych dotyczących:
  - a) przygotowania terenu budowy;
  - b) architektury;
  - c) konstrukcji;
  - d) instalacji budowlanych;
  - e) wykończenia;
  - f) zagospodarowania terenu.

## II. Część informacyjna programu funkcjonalno-użytkowego

- 1) dokumenty potwierdzające zgodność zamierzenia budowlanego z wymaganiami wynikającymi z odrębnych przepisów;
- 2) oświadczenie zamawiającego o posiadaniu prawa do dysponowania nieruchomością na cele budowlane;
- 3) wskazanie przepisów prawnych i norm związanych z projektowaniem i wykonaniem zamierzenia budowlanego;
- 4) inne posiadane informacje i dokumenty niezbędne do zaprojektowania robót budowlanych, w szczególności:
  - a) kopię mapy zasadniczej,
  - b) wyniki badań gruntowo-wodnych,
  - c) zalecenia konserwatorskie konserwatora zabytków,
  - d) inwentaryzację zieleni,
  - g) inwentaryzację lub dokumentację obiektów budowlanych, jeżeli podlegają one przebudowie, odbudowie, rozbudowie, nadbudowie, rozbiórkom lub remontom w zakresie architektury, konstrukcji, instalacji i urządzeń technologicznych, a także wskazania zamawiającego dotyczące urządzeń naziemnych i podziemnych przewidzianych do zachowania oraz obiektów przewidzianych do rozbiórki i ewentualne uwarunkowania rozbiórek,

Imię i nazwisko osoby opracowującej program funkcjonalno-użytkowy oraz – o ile występują – nazwę i adres podmiotu opracowującego program funkcjonalno-użytkowy.

Inż. Artur Bagiński

# I. Część opisowa programu funkcjonalno użytkowego

## 1. Opis ogólny przedmiotu zamówienia;

1). charakterystyczne parametry określające wielkość obiektu lub zakres robót budowlanych;  
Przedmiotem zamówienia są roboty budowlane w formule zaprojektuj i wybuduj ogrodzenia cmentarnego Parafii prawosławnej pw. Zaśnięcia Najświętszej Marii Panny w Zabłudowie. Cmentarz prawosławny wraz z ogrodzeniem i bramami przy ul. Grzegorza Chodkiewicza w Zabłudowie jest wpisany decyzją Podlaskiego Wojewódzkiego Konserwatora Zabytków do rejestru zabytków. Zakres prac obejmuje roboty budowlane przy ogrodzeniu na odcinku 273,075 mb przylegającego do ulicy wraz z dwiema bramami. Mur jest wykonany z kamienia polnego, posiada cementowe czapy stanowiące zabezpieczenie górnej powierzchni. Bramy zostały wymurowane z cegły i otynkowane. Wypełnienie bramy oznaczonej na rys. nr I stanowi metalowa dwuskrzydłowa krata rozwierana na zewnątrz, aw bramie II łukowe wnęki zewnętrzne są zamurwane, a środkowa część posiada wypełnienie metalowe jak w bramie I.

2). aktualne uwarunkowania wykonania przedmiotu zamówienia;  
Cmentarz prawosławny wraz z ogrodzeniem i bramami przy ul. Grzegorza Chodkiewicza w Zabłudowie jest wpisany decyzją Podlaskiego Wojewódzkiego Konserwatora Zabytków do rejestru zabytków i wymaga uzyskania pozwolenia Podlaskiego Wojewódzkiego Konserwatora Zabytków na roboty budowlane wraz z uzgodnieniami, wypełnienia wymagań wynikających z uzyskanego pozwolenia PWKZ (np. zgłoszeń, powołania komisji dotyczących kolorystyki itp., wykonania prac archeologicznych), jak również uzyskania pozwolenia na budowę w starostwie powiatowym lub zgłoszenia robót budowlanych.

3). ogólne właściwości funkcjonalno – użytkowe;  
Głównym założeniem inwestycji jest renowacja istniejącego obiektu – ogrodzenia cmentarnego Parafii prawosławnej pw. Zaśnięcia Najświętszej Marii Panny w Zabłudowie w części przyległej do ulicy Grzegorza Chodkiewicza. Obiekt jest zlokalizowany w północno-wschodniej części Zabłudowa, przy wyjeździe w kierunku do Żedni. Celem, jaki chce uzyskać Zamawiający, jest zaplanowanie i wykonanie przez Wykonawcę prac budowlanych mających na celu odrestaurowanie istniejącego muru cmentarnego oraz dwóch bram zgodnie z zaleceniami Wojewódzkiego Konserwatora Zabytków przy zastosowaniu dostępnych technologii i środków technicznych, i dostosowanie parametrów ogrodzenia do istniejących przepisów, a w szczególności:

1. Sporządzenie dokumentacji projektowej lub sporządzenie programu robót budowlanych i uzyskanie pozwolenia Podlaskiego Wojewódzkiego Konserwatora Zabytków na roboty budowlane wraz z uzgodnieniami.
2. Wypełnienie wymagań wynikających z uzyskanego pozwolenia PWKZ np. zgłoszeń, powołania komisji dotyczących kolorystyki itp., wykonania prac archeologicznych.
3. Uzyskanie pozwolenia na budowę starosty lub zgłoszenia robót budowlanych.
4. Zapewnienie kadry niezbędnej do realizacji zamówienia, tj. osoby posiadającej kwalifikacje dopuszczające określone w art. 37c. ust. 1 ustawy z dnia 23 lipca 2003 r. o ochronie zabytków i opiece nad zabytkami (t. j. Dz. U. z 2022 r. poz. 840 z późn. zm.)
5. Roboty budowlane przy bramach wymagają akceptacji PWKZ. Zakłada się wstępnie skucie zasolonych tynków i ich wymianę na tynki WTA z wykonaniem szpachli scalającej i pracami malarskimi. Wymianę cegieł które uległy destrukcji. Szycie murów za pomocą prętów zwitych ze stali austenicznej. Wykonanie przepony poziomej dwurzędowej metodą iniekcji ciekłokrystalicznej. Renowację lub całkowitą wymianę bram i furt w uzgodnieniu z PWKZ. Ukształtowanie terenu przyległego do bram.
6. Roboty budowlane przy ogrodzeniu z kamienia polnego po obu stronach wzdłuż ulicy. Sprawdzenie posadowienia i naprawa fundamentów. Wykonanie przemurowań i spoinowania kamiennego ogrodzenia. Naprawa lub całkowita wymiana żelbetowej czapy. Impregnacja. Wykonanie izolacji pionowej ze szlamu mineralnego
7. Wykonanie tablicy informacyjnej z informacją o dofinansowaniu zadania w ramach Rządowego Programu Odbudowy Zabytków zgodnie z wytycznymi zawartymi w § 12 Załącznika do uchwały nr 232/2022 Rady Ministrów z dnia 23 listopada 2022r.

4). szczegółowe właściwości funkcjonalno-użytkowe obiektu budowlanego, w szczególności: wyrażone we wskaźnikach powierzchniowo-kubaturowych, ustalone zgodnie z najnowszą opublikowaną w języku polskim Polską Normą PN-ISO 9836 „Właściwości użytkowe w budownictwie.

Wykaz uszkodzeń ogrodzenia.

a) Od strony ulicy:

- **pęknięte cegły** - narożnik 0
- **brak fugi na środku przy czapie** -- 7-8, 8-9
- **pęknięcia w murze** - 0-1, 5-6, 6-7, 7-8, 8-9, 11-12, 12-13, 13-14, 14-15, 22-23, 23-24, 24-25, 31-32, 40-41, 58-59, 59-60, 61-62, 62-63, 63-64, 70-71, 77-78, 78-79, 79-80, 80-81, 83-84, 84-85, 85-86, 87-88
- **widoczne cegły** - 26-27
- **ubytki w murze** - 46-47
- **wykruszona zaprawa pod czapą** - 17-18, 18-19, 37-38, 38-39, 39-40, 40-41, 47-48, 48-49, 49-50, 50-51, 57-58, 59-60, 60-61, 67-68, 71-72, 75-76, 76-77, 78-79, 79-80, 80-81, 84-85, 85-86, 86-87,
- **popękana czapa** - 3-4, 5-6, 6-7, 11-12, 12-13, 14-15, 15-16, 21-22, 22-23, 24-25, 25-26, 37-38, 44-45, 56-57, 58-59,
- **popękana, odwarstwiona czapa** - 2-3, 23-24, 45-46,
- **uszkodzona czapa** - 0-1, 4-5, 6-7, 8-9, 9-10, 10-11, 13-14, 16-17, 17-18, 18-19, 19-20, 20-21, 21-22, 23-24, 25-26, 27-28, 29-30, 30-31, 31-32, 32-33, 38-39, 39-40, 40-41 (fragment obok przęsła 41-42), 41-42, 42-43, 43-44, 44-45, 47-48, 48-49, 50-51, 51-52, 52-53, 69-70, 70-71, 75-76, 82-83,
- **uszkodzony mur** - 28-29, 46-47 (fragment przy przęśle 47-48), 47-48 (fragment przy przęśle 46-47),
- **brak czapy** - 19-20 (fragment przy przęśle 20-21), 20-21 (fragment przy przęśle 19-20), 34-35, 35-36, 36-37,
- **betonowe bloki zamiast kamieni** - 7-8 (górną część, tuż pod czapą),
- **cegła zamiast kamienia** - 26-27 (fragment obok bramy),
- **nalot na murze** - 20-21, 22-23, 28-29, 40-41, 41-42, 42-43, 43-44, 44-45, 46-47, 47-48, 50-51, 51-52, 53-54, 54-55, 63-64, 64-65, 65-66, 68-69, 70-71, 73-74, 74-75, 75-76, 76-77, 77-78, 78-79, 79-80, 80-81, 81-82, 83-84, 84-85
- **zawilgocenia u podstawy muru** - 26-27, 31-32, 32-33, 33-34, 34-35, 35-36, 36-37, 45-46, 60-61, 61-62, 62-63, 63-64, 64-65, 65-66, 66-67, 67-68, 68-69, 69-70, 71-72, 72-73, 73-74, 74-75, 75-76, 76-77, 77-78, 78-79, 79-80, 80-81, 81-82, 82-83, 83-84, 84-85, 85-86, 86-87, 87-88
- **omszenia czapy** - 47-48, 48-49, 55-56, 74-75, 82-83, 83-84, 84-85, 85-86, 86-87, 87-88,
- **ogrodzenie zmienia kierunek o około 10 stopni, na przelamaniu odstający blok o wymiarach około 120 cm x 140 cm** - przęsła 52-53/53-54
- **kamień wychodzący ponad czapę** - przęsła 74-75/75-76,
- **kamień wychodzący ponad czapę** - przęsła 77-78, 80-81,
- **odstający blok** - przęsła 87-88/88-89

b) Od strony cmentarza:

- **przęsła niezafugowane** - 0-1, 1-2, 2-3, 3-4, 4-5, 5-6, 6-7, 7-8, 8-9 (poza fragmentem na środku przęsła, prawdopodobnie naprawianym), 9-10, 10-11, 11-12, 12-13, 13-14, 14-15, 15-16, 16-17, 17-18, 18-19, 19-20, 20-21, 21-22, 22-23, 23-24, 24-25 (większa część przęsła, za wyjątkiem fragmentu obok przęsła 25-26), 39-40 (większość przęsła, poza zafugowanym fragmentem przylegającym do przęsła 38-39), 40-41, 41-42, 42-43, 43-44, 44-45, 45-46, 46-47, 47-48, 48-49, 49-50, 50-51, 51-52, 52-53, 53-54, przęsła 54-55, 55-56, 56-57 bardzo niskie, z utrudnionym dostępem ze względu na silne zakrzewienie, 69-70 (niewielki fragment obok przęsła 70-71), 70-71, 71-72, 72-73, 73-74, 74-75, 75-76, 76-77, 77-78, 78-79, 79-80, 80-81, 81-82, 82-83, 83-84 (początek przęsła), 87-88 (końcowy fragment przęsła) narożnik za przęsłem 88
- **wykruszona zaprawa pod czapą** -
- **kamienna struktura przęseł pokryta warstwą betonu/cementu (?)** - 83-84, 84-85, 85-86, 86-87, 87-88 (poza końcowym fragmentem przęsła)
- **brak czapy** - 28-29, 34-35 (fragment przy przęśle 35-36), 35-36, 36-37 (fragment przy przęśle 35-36),

- **popękana czapa** - 2-3, 4-5, 9-10, 11-12, 12-13, 14-15, 15-16, 22-23, 23-24, 27-28, 32-33, 34-35, 44-45, 45-46, 50-51, 52-53, 58-59, 59-60, 61-62, 62-63, 63-64, 69-70, 71-72, 80-81
- **uszkodzona czapa na krawędziach**- 7-8, 8-9, 29-30, 30-31,
- **uszkodzona czapa** - 2-3, 3-4, 10-11, 13-14, 18-19, 20-21, 21-22, 23-24, 24-25, 25-26, 26-27, 30-31, 31-32, 40-41, 41-42, 42-43, 56-57, 63-64, 76-77,
- **uszkodzona czapa i mur** - 16-17, 17-18, 18-19, 19-20, 20-21, 28-29, 35-36, 46-47, 47-48 (fragment przy przęśle 46-47),
- **pęknięcia w murze** -
- **wypadające kamienie** - 5-6, 6-7, 7-8, 9-10, 10-11, 12-13, 14-15, 17-18, 18-19, 19-20, 20-21, 21-22, 22-23, 23-24, 24-25, 39-40, 40-41, 41-42, 43-44, 44-45, 46-47, 47-48, 50-51, 51-52, 72-73, 73-74, 74-75, 80-81, 81-82
- **nalot na murze** - 0-1, 1-2, 11-12, 12-13, 13-14 (dolne fragmenty muru), 14-15 (dolne fragmenty muru) 15-16 (dolne fragmenty muru), 16-17, (dolne fragmenty muru) 26-27, 28-29, 29-30, 30-31, 32-33, 33-34, 34-35, 49-50, 50-51, 62-63, 64-65, 65-66, 66-67, 67-68, 69-70,
- **zawilgocenia u podstawy muru** - 2-3, 9-10, 10-11, 13-14, 14-15, 15-16, 36-37, 57-58, 58-59, 59-60, 60-61, 61-62, 62-63, 63-64, 69-70,
- **omszenia czapy** - 21-22, 22-23, 27-28, 28-29, 29-30, 30-31, 31-32, 32-33, 35-36, 36-37, 37-38, 38-39, 39-40, 40-41, 41-42, 42-43, 43-44, 44-45, 45-46, 47-48, 48-49, 49-50, 52-53, 53-54, 54-55, 55-56, 56-57, 64-65, 66-67, 67-68, 68-69, 69-70, 70-71, 73-74, 74-75, 75-76, 77-78, 78-79, 79-80, 80-81, 81-82, 82-83, 83-84, 84-85, 85-86, 86-87, 87-88
- **niewielkie omszenia na murze** - 4-5, 5-6, 15-16, 20-21, 39-40, 40-41, 41-42, 44-45, 45-46, 46-47, 47-48, 48-49, 49-50, 51-52, 81-82, 82-83,
- **intensywne omszenie** - 37-38, 43-44, 83-84, 84-85, 85-86, 86-87, 87-88, narożnik za przęsem 88
- **zakrzewienie przylegające do muru** - 53-54, 54-55, 55-56, 56-57

- a). powierzchnie użytkowe poszczególnych pomieszczeń wraz z określeniem ich funkcji, -nie dotyczy
- b). wskaźniki powierzchniowo-kubaturowe, w tym wskaźnik określający udział powierzchni ruchu w powierzchni netto,

Wymiary ogrodzenia: długość – 273,075 m, średnia grubość muru – 0,70 m,  
wysokość od: 160 cm od strony zewn. do 26 cm od strony wewnętrznej.  
maksymalna grubość muru – 0,95m  
szerokość bramy dużej – 7,75 m, maksymalna wysokość bramy dużej - 3,827 m  
maksymalna grubość bramy dużej – 0,71 m,  
szerokość bramy małej – 3,96 m, maksymalna wysokość bramy małej - 2,253 m  
maksymalna grubość bramy małej – 0,78 m,

## 2. Opis wymagań zamawiającego w stosunku do przedmiotu zamówienia obejmujący:

- 1). cechy obiektu dotyczące rozwiązań budowlano-konstrukcyjnych i wskaźników ekonomicznych;  
nie dotyczy
- 2). warunki wykonania i odbioru robót budowlanych odpowiadających zawartości specyfikacji technicznych wykonania i odbioru robót budowlanych dotyczących:
  - a) przygotowania terenu budowy;
  - b) architektury;
  - c) konstrukcji;
  - d) instalacji budowlanych;

- e) wykończenia;
- f) zagospodarowania terenu.

**Roboty budowlane wykonać zgodnie z programem funkcjonalno – użytkowym i zatwierdzoną dokumentacją,**

## II. Część informacyjna programu funkcjonalno-użytkowego

- 1) dokumenty potwierdzające zgodność zamierzenia budowlanego z wymaganiami wynikającymi z odrębnych przepisów; -
- 2) oświadczenie zamawiającego o posiadanym prawie do dysponowania nieruchomością na cele budowlane;
- 3) wskazanie przepisów prawnych i norm związanych z projektowaniem i wykonaniem zamierzenia budowlanego;

Ustawa z dnia 7 lipca 1994 r. - Prawo budowlane

Ustawa z dnia 23 lipca 2003 r. o ochronie zabytków i opiece nad zabytkami

ROZPORZĄDZENIE MINISTRA ROZWOJU I TECHNOLOGII z dnia 20 grudnia 2021 r.

w sprawie szczegółowego zakresu i formy dokumentacji projektowej, specyfikacji technicznych wykonania i odbioru robót budowlanych oraz programu funkcjonalno-użytkowego

- 4) inne posiadane informacje i dokumenty niezbędne do zaprojektowania robót budowlanych, w szczególności:

- wstępna inwentaryzacja części ogrodzenia podlegającego remontowi (pliki pdf)

## **Planowane do wykonania prace projektowe i roboty budowlane**

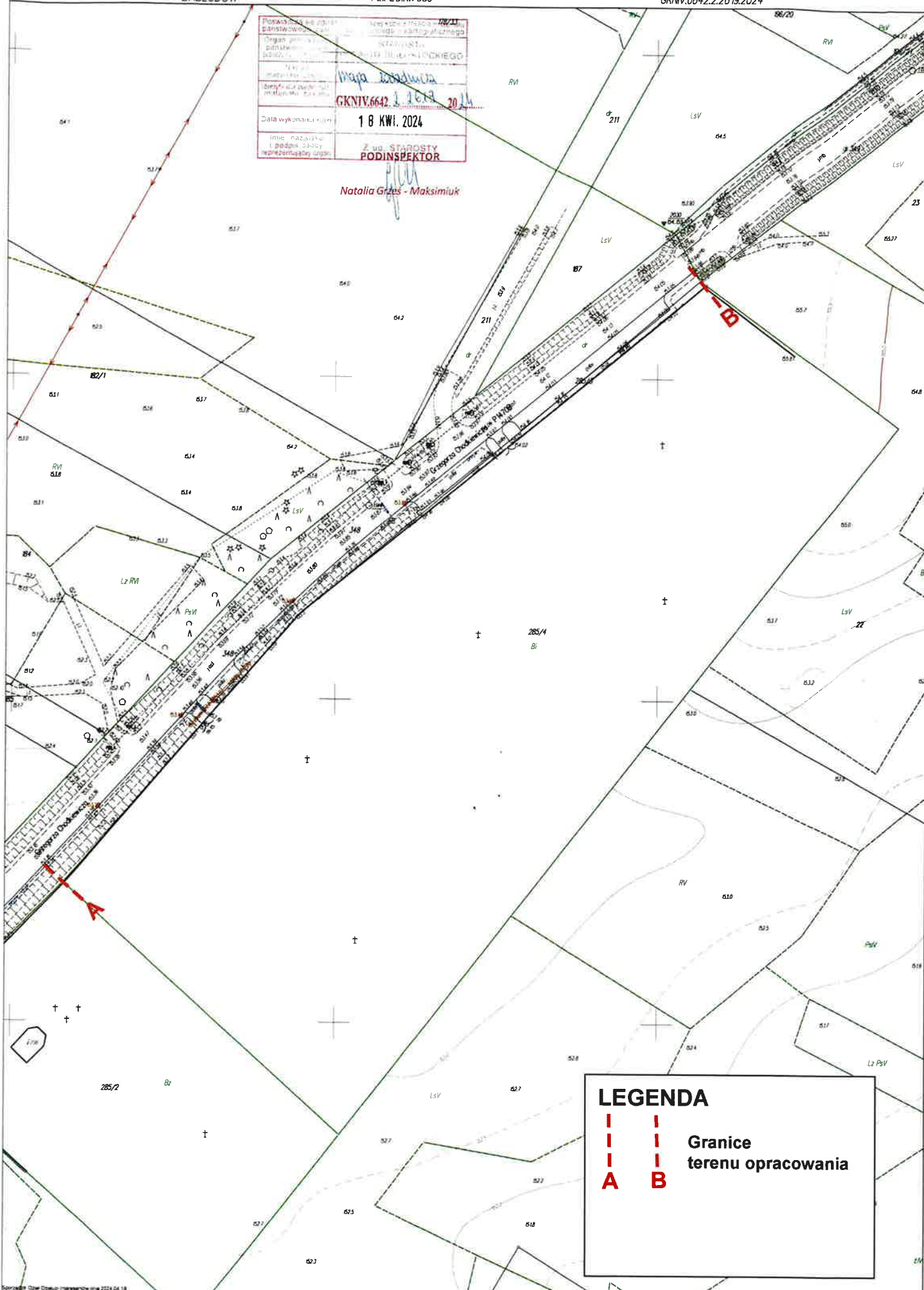
### **w rodzaju opracowania typu przedmiar robót**

- Wykonanie dokumentacji projektowej oraz uzyskanie zgód, opinii i pozwoleń wymaganych przed przystąpieniem do prac renowacyjnych – 1 komplet.
- Renowacja muru cmentarnego położonego przy ul. Chodkiewicza od strony zewnętrznej i wewnętrznej:  
dł. **273,075 mb** (długość całego ogrodzenia) – **11,71 mb** (suma długości bram) = **261,365 mb**
- Renowacja bramy większej wraz z metalowymi wypełnieniami  
wym.: dł: **7,75 m**, szer.: **1,00 m**, wys.: **3,97 m**
- Renowacja bramy mniejszej wraz z metalowymi wypełnieniami  
wym.: dł: **3,96 m**, szer.: **0,75 m**, wys.: **2,73 m**
- Uporządkowanie terenu w sąsiedztwie bram
- Zabezpieczenie terenu po stronie cmentarza barierką zapewniającą bezpieczeństwo użytkownika (opcjonalnie, za zgodą konserwatora zabytków)
- Wykonanie dokumentacji powykonawczej – mapa poinwentaryzacyjna – 1 komplet.



Posiadacz prawa własności	Województwo łódzkie
Organ prowadzący	Urząd Miejski w Ząbkach
Adres	ul. Wolności 10, 97-400 Ząbki
Specjalność	Mapa zasadnicza
Specyfikacja techniczna	GKNIV.6642.2.26.19.2024
Data wykonania	18 KWI. 2024
Imię, nazwisko i podpis osoby reprezentującej urząd	Z up. STAROSTY PODINSPEKTOR

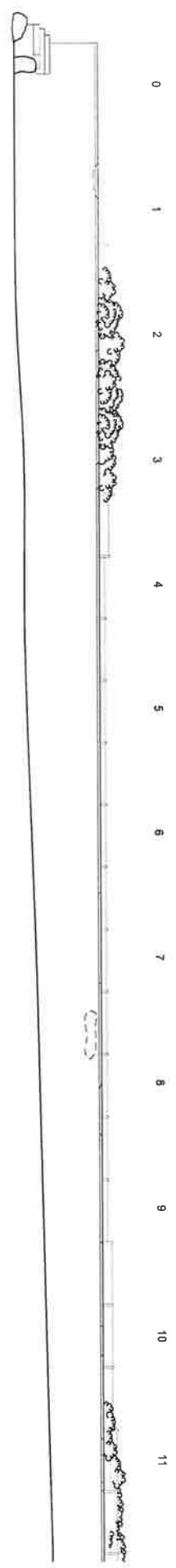
Natalia Grzes - Maksimiuk



**LEGENDA**

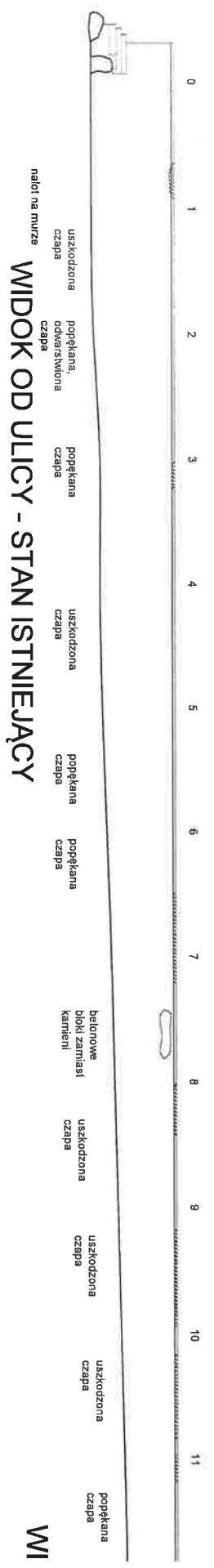
— — — — — Granice terenu opracowania

**A** **B**



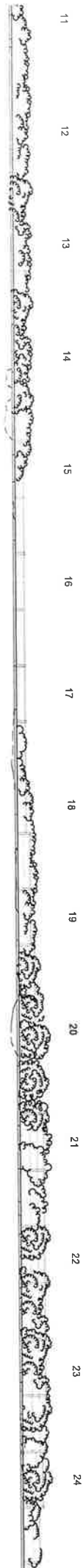
WIDOK OD ULICY - PROPOZYCJA

W



WIDOK OD ULICY - STAN ISTNIEJĄCY

WI



WIDOK OD ULICY - PROPOZYCJA

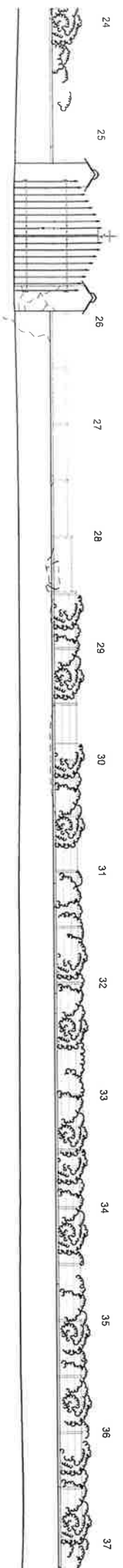
WIDOK OD ULICY - PROPOZYCJA



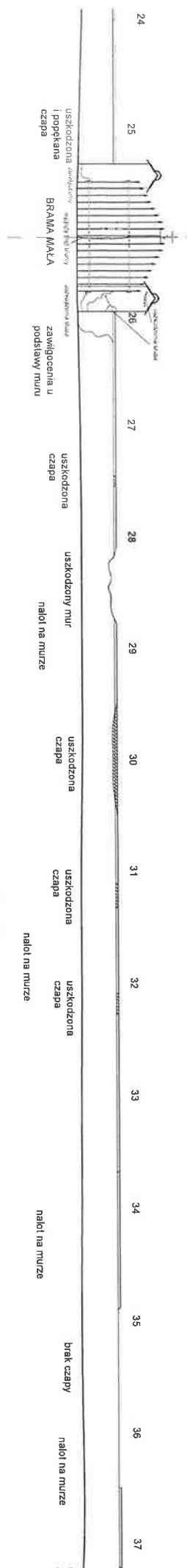
WIDOK OD ULICY - STAN ISTNIEJĄCY

WIDOK OD ULICY - STAN ISTNIEJĄCY

popękana czapa	popękana czapa peknieły mur	uszkodzona czapa	popękana czapa peknieły mur	popękana czapa	uszkodzona czapa	uszkodzona czapa, wykuszona zaprawa pod czapą	uszkodzona czapa	wykuszona zaprawa pod czapą	uszkodzona czapa	uszkodzona czapa nabli na murze	uszkodzona I popękana czapa	popękana czapa popękany mur	uszkodzona I popękana czapa	nabli na murze
-------------------	--------------------------------	---------------------	--------------------------------	-------------------	---------------------	---	---------------------	-----------------------------------	---------------------	---------------------------------------	-----------------------------------	--------------------------------	-----------------------------------	----------------

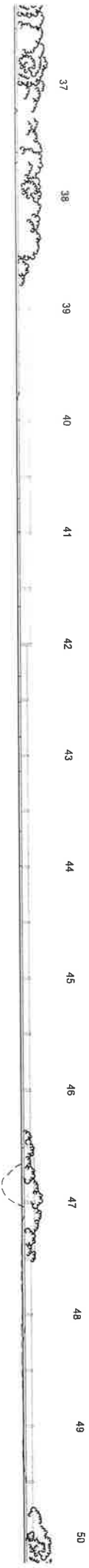


WIDOK OD ULICY - PROPOZYCJA



WIDOK OD ULICY - STAN ISTNIEJĄCY

ICY



**WIDOK OD ULICY - PROPOZYCJA**

**WIDOK OD ULICY - PROPOZYCJA**

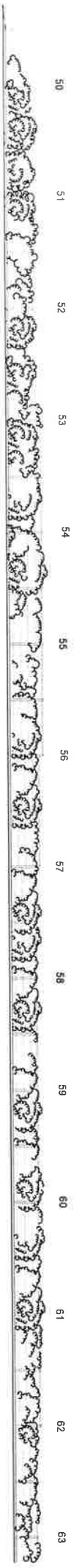


**WIDOK OD ULICY - STAN ISTNIEJĄCY**

**WIDOK OD ULICY - STAN ISTNIEJĄCY**

na murze	uszkodzona czapa	uszkodzona czapa	nałot na murze	uszkodzona czapa	nałot na murze	uszkodzona czapa	nałot na murze	uszkodzona popękana czapa	odwarstwiona czapa	uszkodzony mur	uszkodzona czapa	uszkodzona czapa	nałot na murze
----------	---------------------	---------------------	----------------	---------------------	----------------	---------------------	----------------	------------------------------	-----------------------	-------------------	---------------------	---------------------	----------------

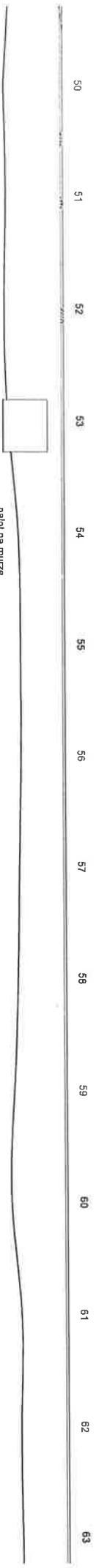
nałot !



**PROPOZYCJA**

ogorzenie zmienna  
kierunek o ok. 10st.  
na przełamaniu odsłajacy  
blok o wym. ok. 120x140cm

**WIDOK OD ULICY - PROPOZYCJA**



**ISTNIEJĄCY**

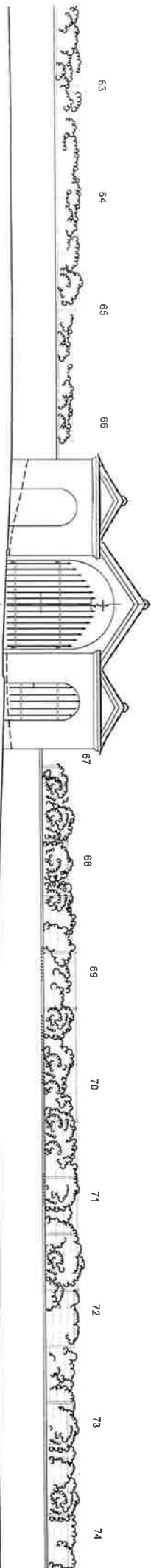
uszkodzona  
czapa  
naboi na murze

uszkodzona  
czapa

ogorzenie zmienna  
kierunek o ok. 10st.

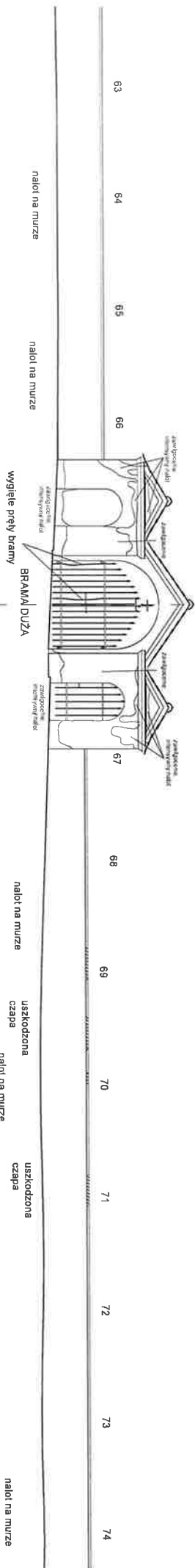
naboi na murze

**WIDOK OD ULICY - ISTNIEJĄCY**



BRAMA DUZA

### WIDOK OD ULICY - PROPOZYCJA



BRAMA DUZA

### WIDOK OD ULICY - STAN ISTNIEJĄCY

naliot na murze

uszkodzona cząpa

naliot na murze

uszkodzona cząpa

naliot na murze

naliot na murze

naliot na murze

wygląd przy bramie



WIDOK OD ULICY - PROPOZYCJA

WIDOK OD ULICY - PROPOZYCJA



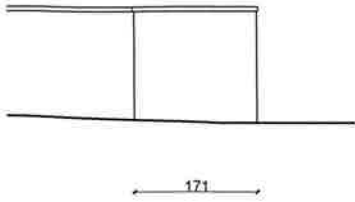
WIDOK OD ULICY - STAN ISTNIEJĄCY

WIDOK OD ULICY - STAN ISTNIEJ

nalot na murze	kamień muru wychodzi ponad czapę	uszkodzona czapa	nalot na murze	odsłający blok	nalot na murze	nalot na murze	kamień muru wychodzi ponad czapę	zawilgocenia u podstawy muru	zawilgocenia u podstawy muru	zawilgocenia u podstawy muru
----------------	--	---------------------	----------------	----------------	----------------	----------------	--	------------------------------------	------------------------------------	------------------------------------

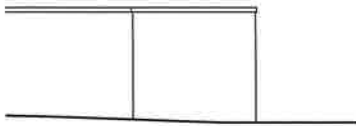


7 88 89



JA

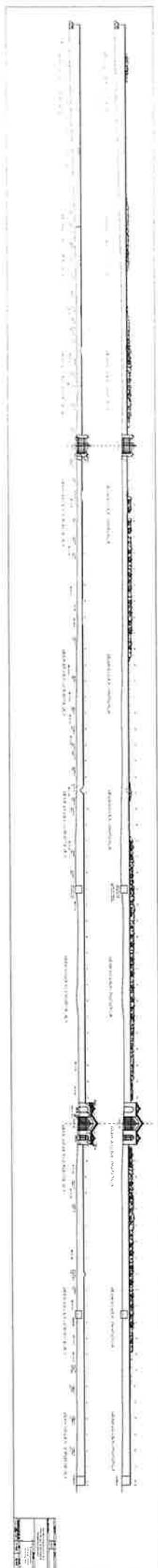
7 88 89

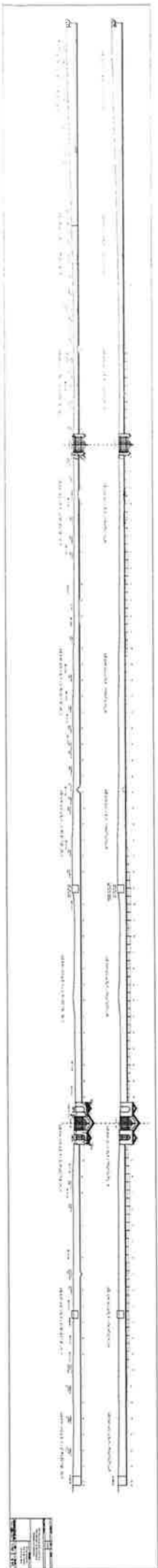


odstający blok

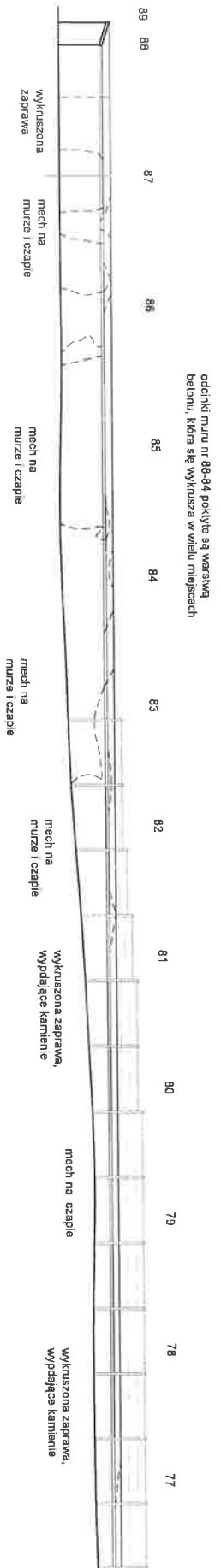
IEJĄCY

PROJEKTANT:	DATA	PODPIS:
	11.04.2024	
Nazwa obiektu budowlanego:		
<b>Inwentaryzacja ogrodzenia Cmentarza Prawosławnego przy ulicy Grzegorza Chodkiewicza w Zabłudowie</b>		
		Tytuł rysunku:
		<b>Inwentaryzacja - widok ogrodzenia od strony ulicy</b>
Projekt chroniony prawem autorskim zgodnie z Listą wy- łączeń z prawa autorskiego w ramach Polityki Kultury i Dziedzictwa Kulturalnego (rozporządzenie Rady Ministrów z dnia 11.02.2014 r. w sprawie wyłączenia niektórych utworów z ochrony prawa autorskiego)		Skala:
lub nie fragmentem bez zgody autora projektu jest zabudowa		Nr rysunku:
<b>1:100</b>		<b>A 01</b>

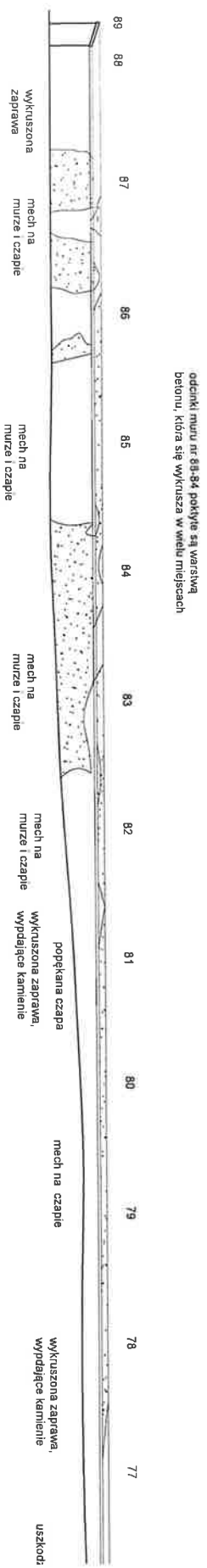




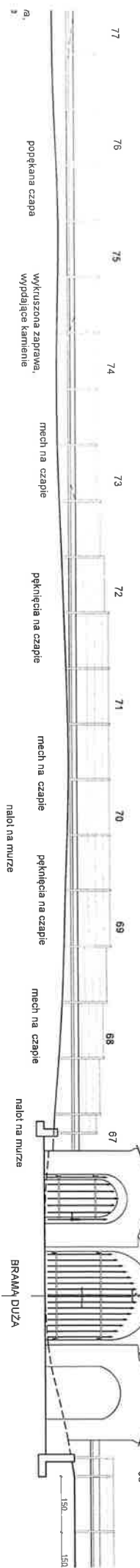
## WIDOK OD CMENTARZA



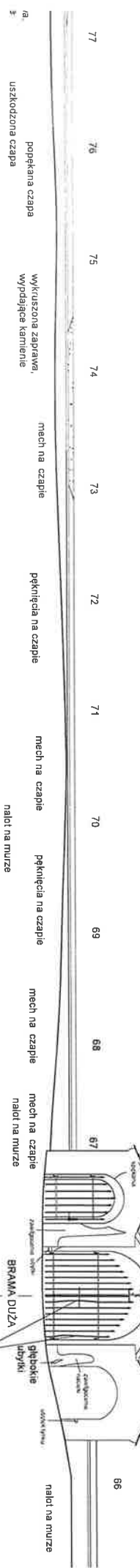
## WIDOK OD CMENTARZA



# WIDOK OD CMENTARZA

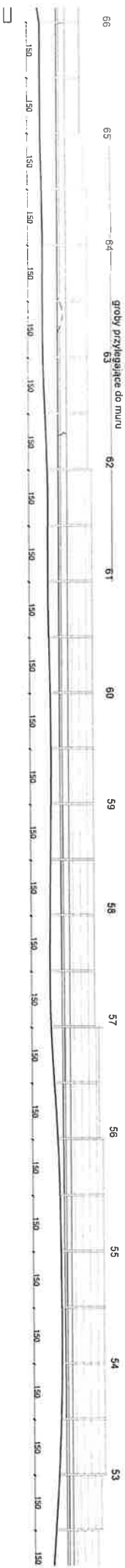


# WIDOK OD CMENTARZA



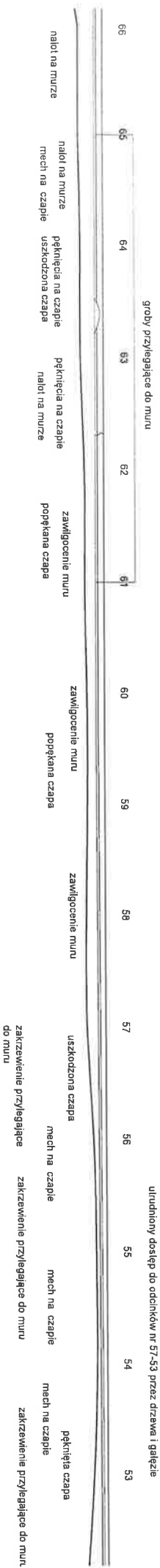
# WIDOK OD CMENTARZA

WI

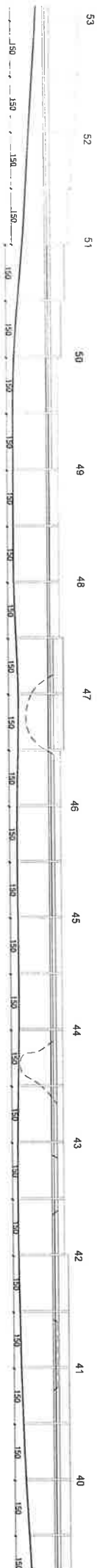


# WIDOK OD CMENTARZA

WI



# WIDOK OD CMENTARZA



# WIDOK OD CMENTARZA



# WIDOK OD CMENTARZA



# WIDOK OD CMENTARZA



ta cząpa

ie przylegające do muru

wykruszona zaprawa, wypadające kamienie

popękana cząpa

mech na kamieniach muru

mech na czapie i murze

mech na czapie

uszkodzony mur

mech na czapie i murze

popękana cząpa

wykruszona zaprawa, wypadające kamienie

intensywne omieszanie

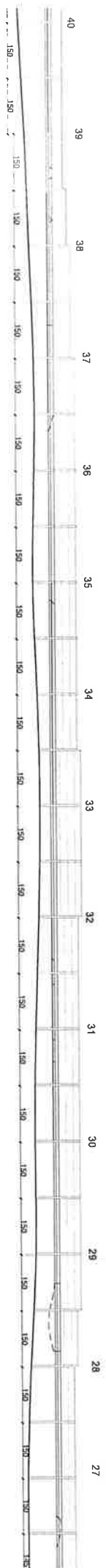
uszkodzona cząpa

mech na czapie i kamieniach muru

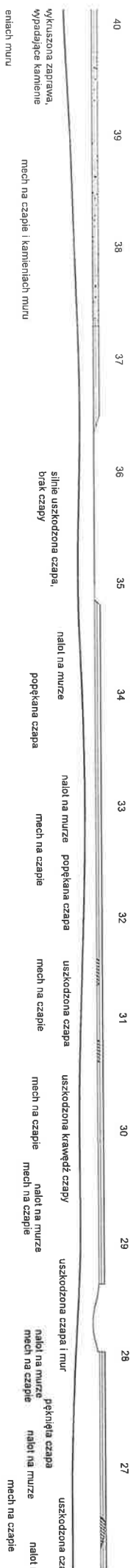
uszkodzona cząpa

wykruszona zaprawa, wypadające kamienie

# WIDOK OD CMENTARZA



# WIDOK OD CMENTARZA



wykuszona zaprawa,  
wypadające kamienie  
mech na czapie i kamieniach muru  
eniach muru

silnie uszkodzona czapa,  
brak czapy

nalot na murze  
popękana czapa

nalot na murze popękana czapa  
mech na czapie

uszkodzona czapa  
mech na czapie

uszkodzona krawędź czapy  
mech na czapie  
nalot na murze

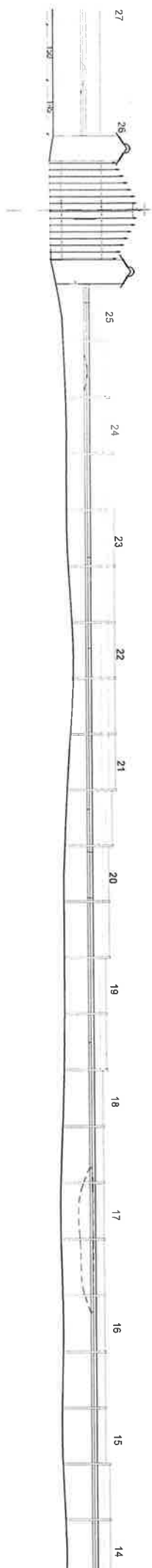
uszkodzona czapa i mur  
nalot na murze  
mech na czapie

pełnięta czapa  
nalot na murze

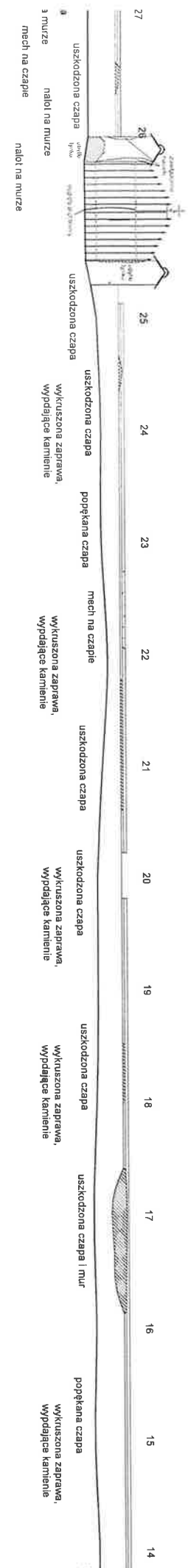
uszkodzona cza  
nalot i  
mech na czapie



# WIDOK OD CMENTARZA



# WIDOK OD CMENTARZA



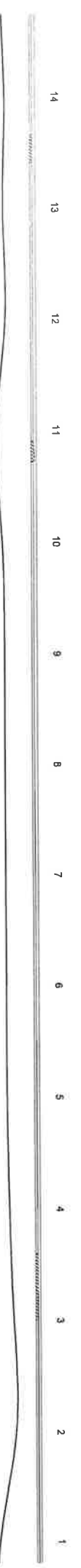
# WIDOK OD CMENTARZA



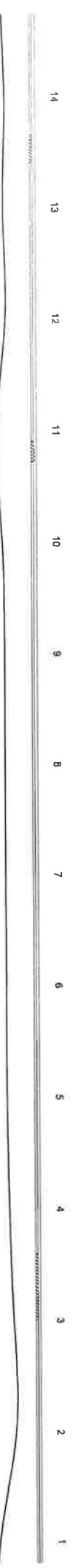
# WIDOK OD CMENTARZA



# WIDOK OD CMENTARZA



# WIDOK OD CMENTARZA



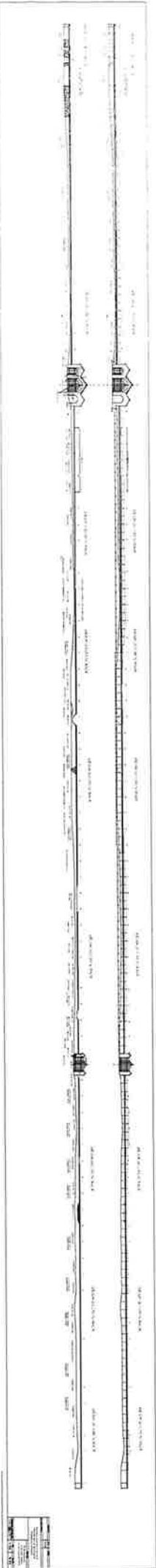
14	uszkodzona czapa	poprękana czapa	uszkodzona czapa	poprękana czapa	uszkodzona czapa na krawędziach	poprękana czapa	poprękana czapa	uszkodzona czapa	poprękana czapa	1
13		wykruszona zaprawa, wypadające kamienie		wykruszona zaprawa, wypadające kamienie						
12										
11										
10										
9										
8										
7										
6										
5										
4										
3										
2										
1										najbli

oprawa, tlenie



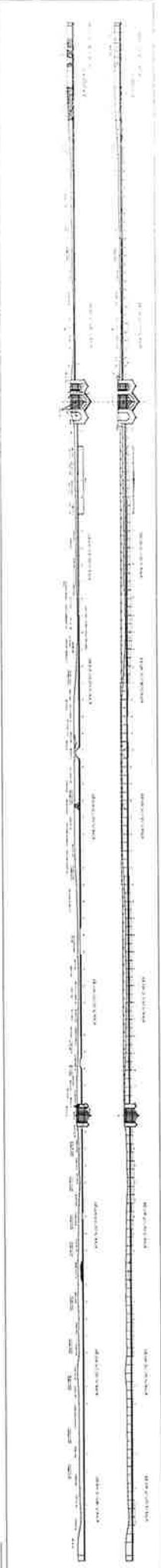
nalot na murze

PROJEKTANT:	DATA	PODPIS:
	11.04.2024	
Nazwa obiektu budowlanego:		
<b>Inwentaryzacja ogrodzenia Cmentarza Prawosławnego przy ulicy Grzegorza Chodkiewicza w Zabłudowie</b>		
Tytuł rysunku:		



1	2	3	4	5	6	7	8	9	10
11	12	13	14	15	16	17	18	19	20
21	22	23	24	25	26	27	28	29	30
31	32	33	34	35	36	37	38	39	40
41	42	43	44	45	46	47	48	49	50
51	52	53	54	55	56	57	58	59	60
61	62	63	64	65	66	67	68	69	70
71	72	73	74	75	76	77	78	79	80
81	82	83	84	85	86	87	88	89	90
91	92	93	94	95	96	97	98	99	100

1	100	100	100
2	100	100	100
3	100	100	100
4	100	100	100
5	100	100	100
6	100	100	100
7	100	100	100
8	100	100	100
9	100	100	100
10	100	100	100
11	100	100	100
12	100	100	100
13	100	100	100
14	100	100	100
15	100	100	100
16	100	100	100
17	100	100	100
18	100	100	100
19	100	100	100
20	100	100	100
21	100	100	100
22	100	100	100
23	100	100	100
24	100	100	100
25	100	100	100
26	100	100	100
27	100	100	100
28	100	100	100
29	100	100	100
30	100	100	100
31	100	100	100
32	100	100	100
33	100	100	100
34	100	100	100
35	100	100	100
36	100	100	100
37	100	100	100
38	100	100	100
39	100	100	100
40	100	100	100
41	100	100	100
42	100	100	100
43	100	100	100
44	100	100	100
45	100	100	100
46	100	100	100
47	100	100	100
48	100	100	100
49	100	100	100
50	100	100	100



# BRAMA I mała

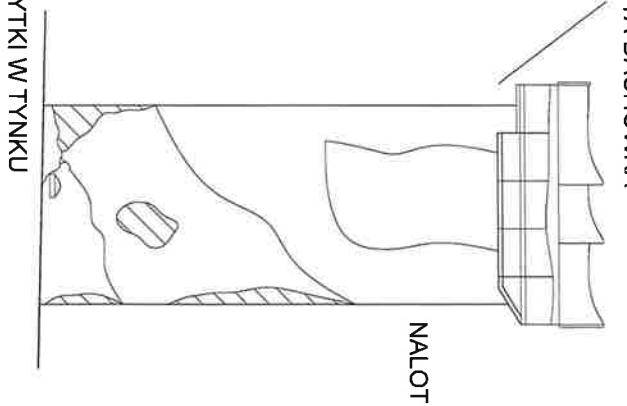
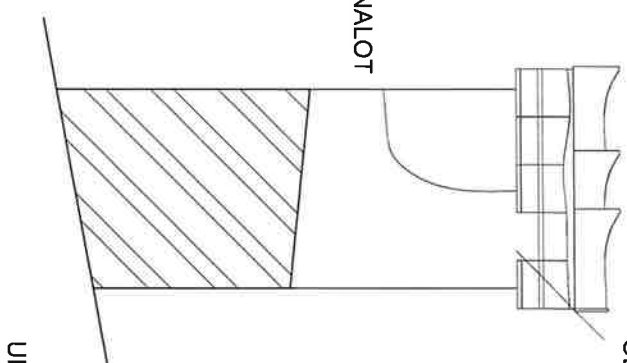
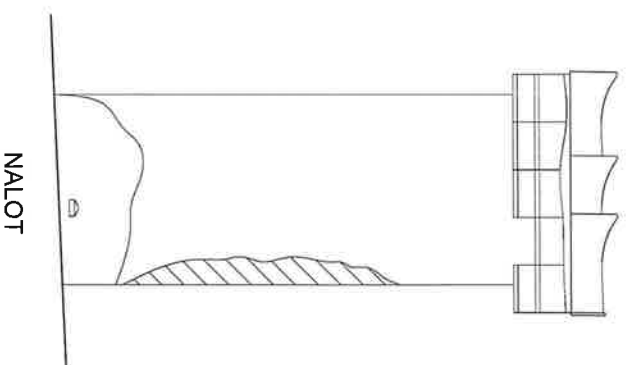
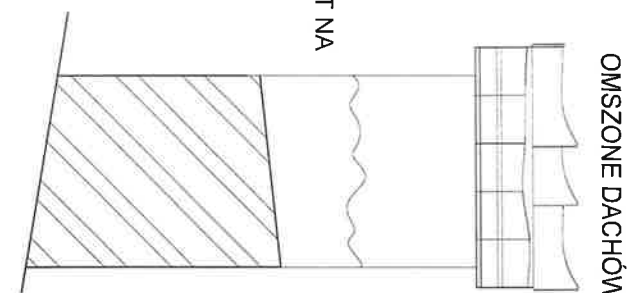
75

78

OMSZONE DACHÓWKI

ORBITA DACHÓWKI

CZARNY NALOT NA  
TYNKU



WIDOK H-A

WIDOK B-G

WIDOK D-E

WIDOK F-C

CMENTARZ

10,5 64

265

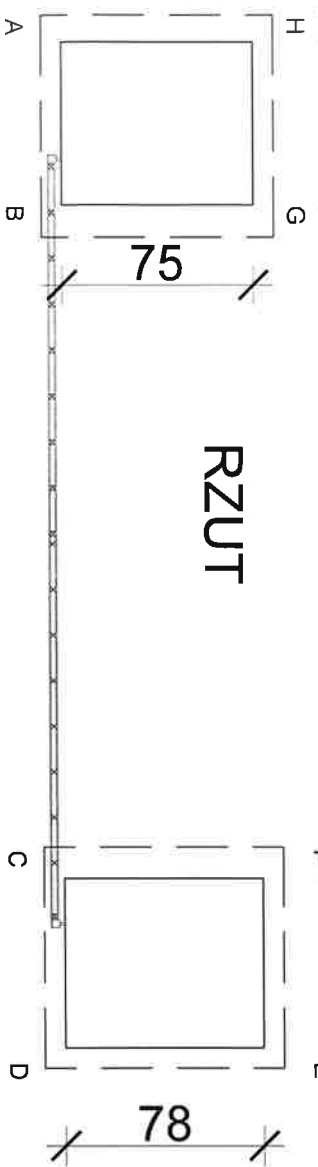
67

RZUT

75

78

ULICA



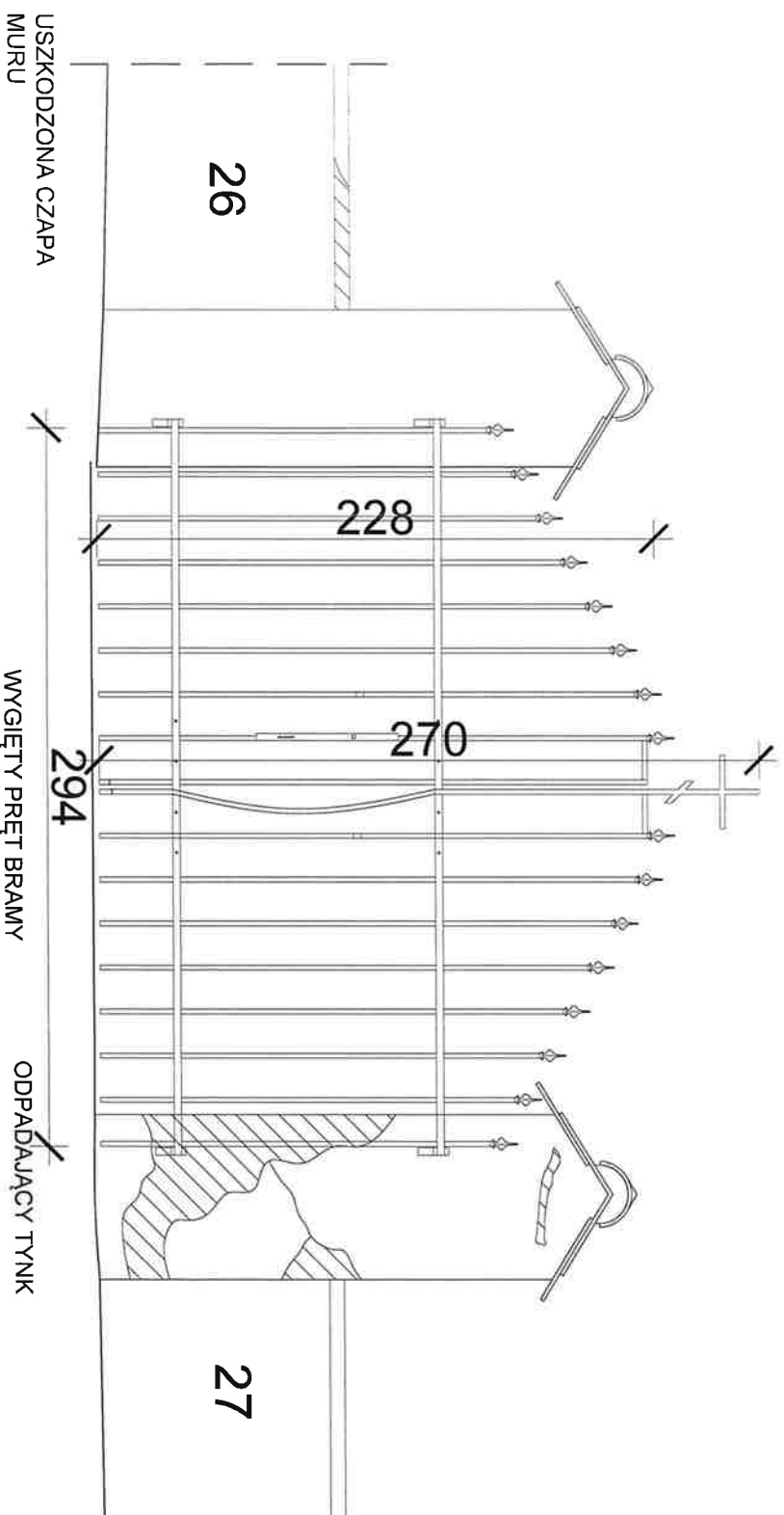
PROJEKTANT:	DATA:	PODRYS:
	11.04.2024	

Inwentaryzacja ogrodzenia Cmentarza  
Prawosławnego przy ulicy Grzegorza  
Chodkiewicza w Zabłudowie

Typalny rysunek:  
Brama I mała -  
widoki boczne,  
rzut

Projekt opracował: <b>Grzegorz Władysław Wójcik</b> , NIP 1411092474 pod adresem: <b>UL. 11 GIGANTÓW 14A, 14-100 Zabłudów</b> Kontakt: <b>510 550 550</b> , e-mail: <b>grzegorz.wojcik@wp.pl</b>	
Skala:	1:20
Nr rysunku:	A 03

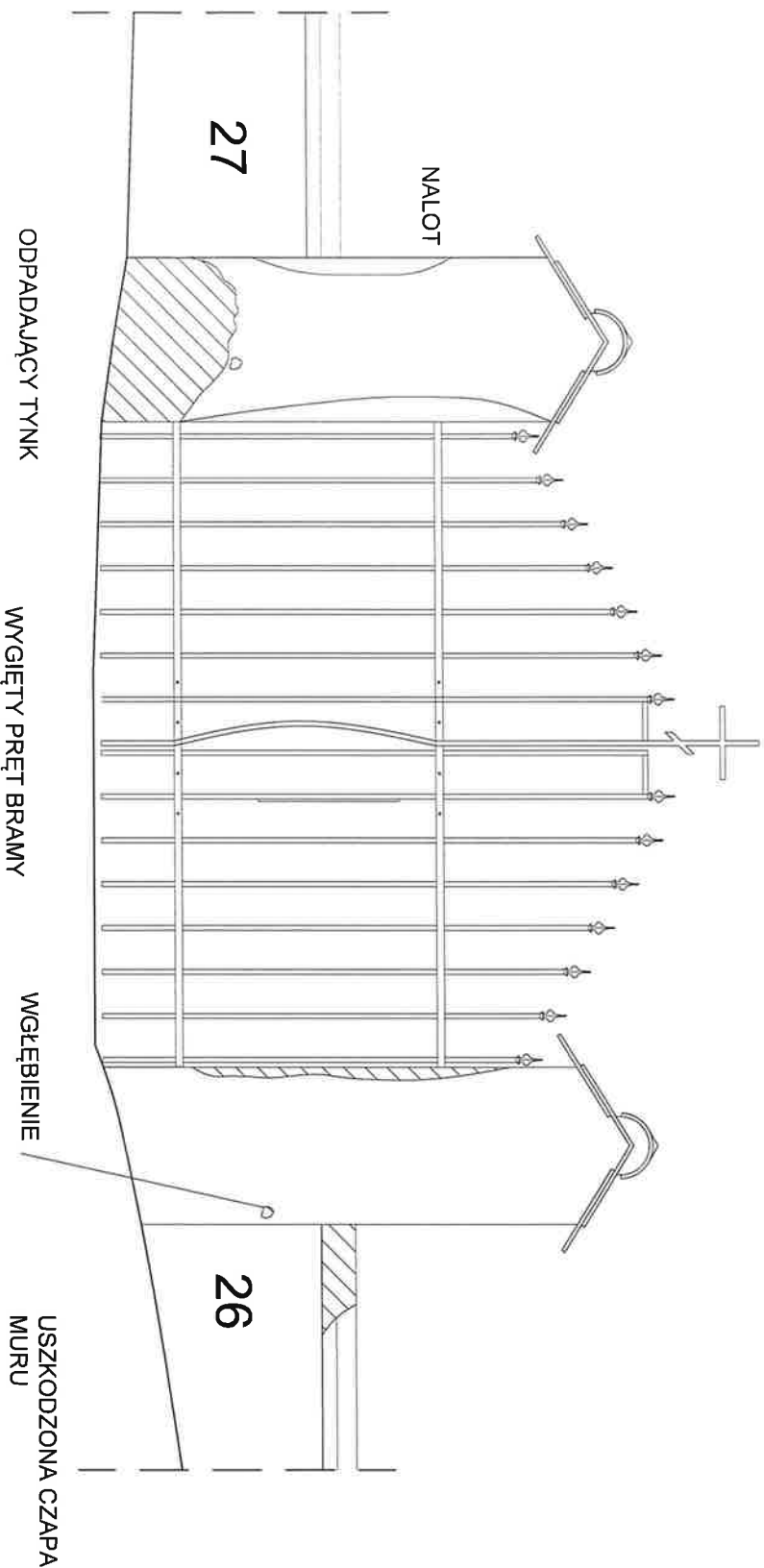
# BRAMA I mała



## WIDOK A-D (OD STRONY ULICY)

PROJEKTANT:	DATA:	PODPIŚ:
	11.04.2024	
Nazwa obiektu budowlanego:		
Inwentaryzacja ogrodzenia Cmentarza Prawosławnego przy ulicy Grzegorza Chodkiewicza w Zabłudowie		
Typ i rysunek:		
Brama I mała - widok od strony ulicy		
Skala:	Nr rysunku:	
1:20	A 04	
<small>Projekt wykonał: mgr inż. Andrzej Kozłowski, ul. Włocławek 1, 14-100 Zabłudów, tel. 85 744 11 11, e-mail: andrzej.kozlowski@pbi.pl Podpis: [nieczytelny] Data: 11.04.2024</small>		

# BRAMA I mała



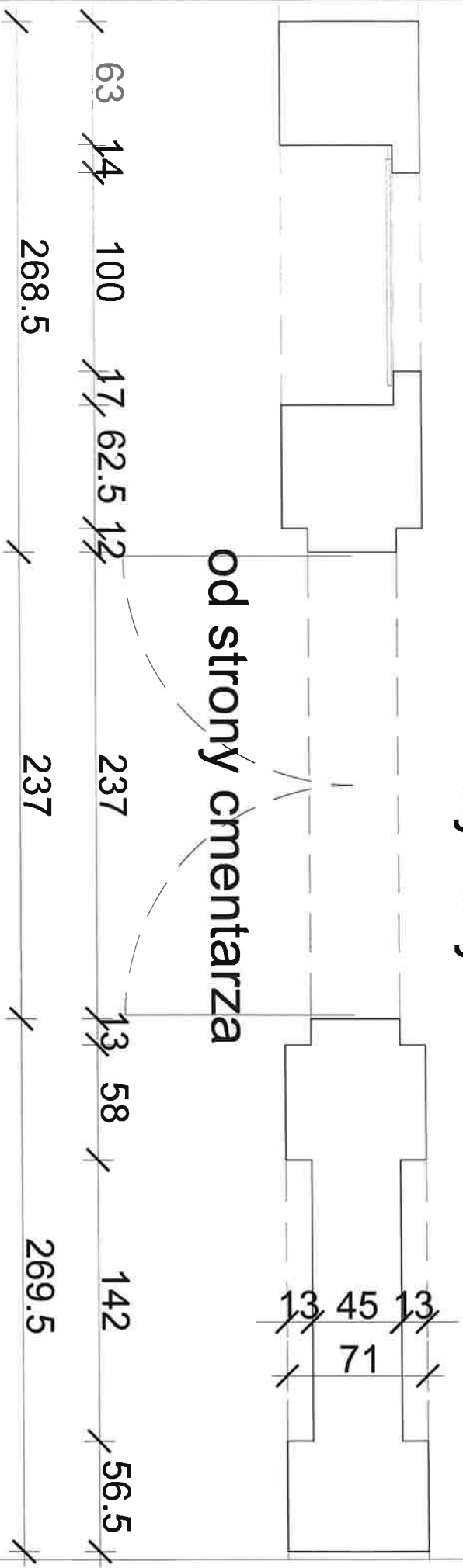
## WIDOK E-H (OD STRONY CEMENTARZA)

PROJEKTANT:	DATA:	PODPIS:
	11.04.2024	
Nazwa obiektu budowlanego:		
Inwentaryzacja ogrodzenia Cementarza Prawosławnego przy ulicy Grzegorza Chodkiewicza w Zabłudowie		
Typ rysunku:		
Brama I mała widok od strony cementarza		
Skala:	Nr rysunku:	
1:20	A 05	
<small>Projektant: mgr inż. Andrzej Krawiec, ul. Żelazna 10, 14-100 Zabłudów, tel. 71 73 20 00</small>		



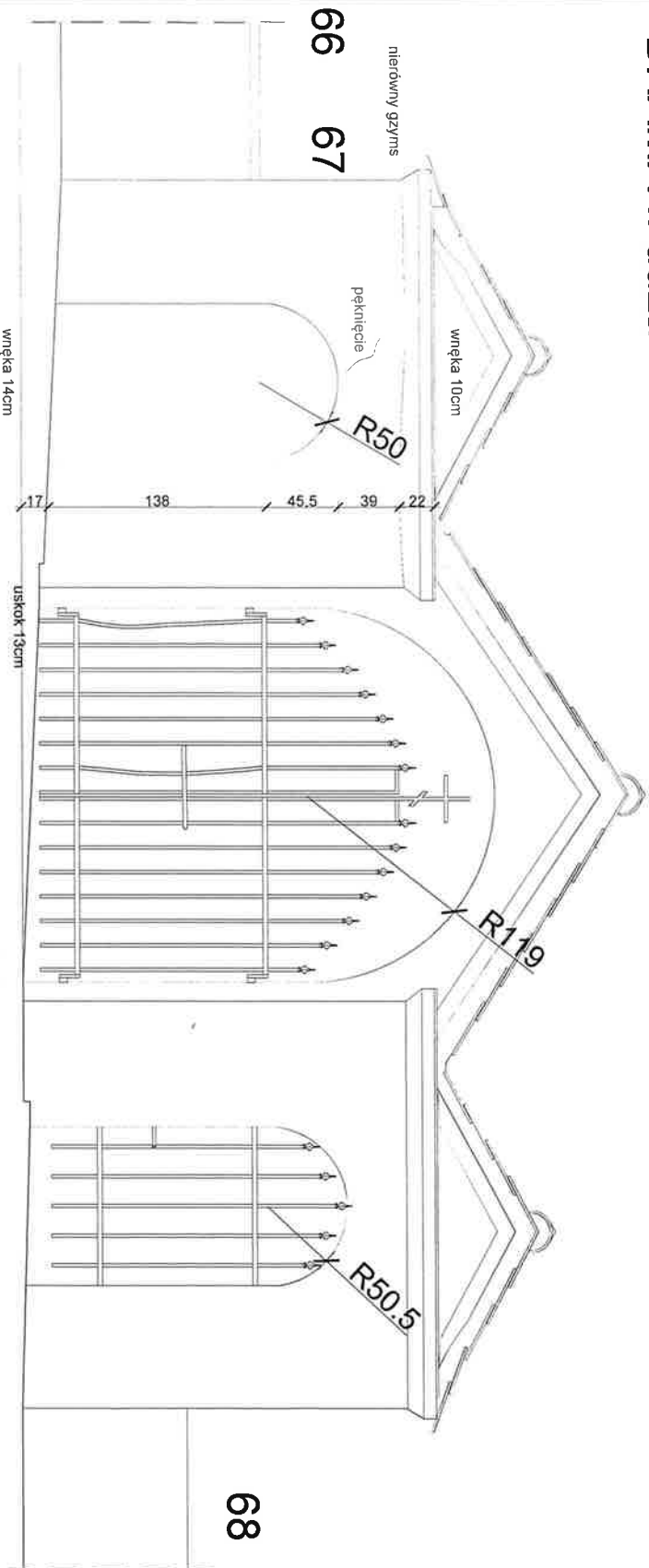
od strony ulicy

od strony cmentarza



PROJEKTANT:	DATA:	RODZIS:
	11.04.2024	
Nazwa obiektu budowlanego:		
Inwentaryzacja ogrodzenia Cmentarza Prawosławnego przy ulicy Grzegorza Chodkiewicza w Zabłudowie		
Tytuł rysunku:		
Brama II duża rzut		
Skala:	Nr rysunku:	
1:20	A 06	
<small>Projektant: mgr inż. Andrzej Kozłowski, ul. Mickiewicza 10, 14-100 Zabłudów, tel. 81 76 02 14 61, e-mail: andrzej.kozlowski@poczta.onet.pl Lata 2007-2024, www.papier.pl</small>		

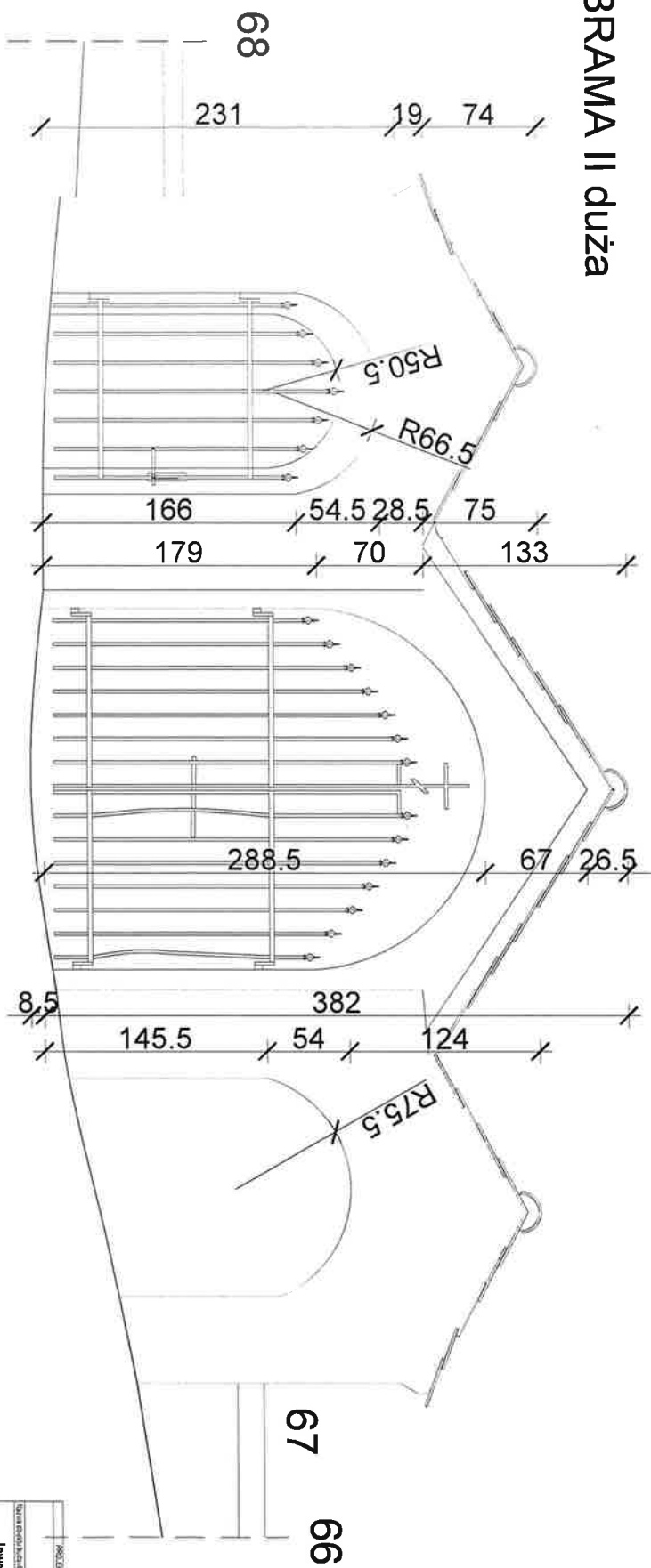
# BRAMA II duża



WIDOK A-B (OD STRONY ULICY)

PROJEKTANT		DATA	
INWESTOR		ROK	
Inwentaryzacja ogrodzenia Cmentarza Prawosławnego przy ulicy Grzegorz Chodkiewicza w Zabłudowie			
Nazwa obiektu		Miejscowość	
Brama II duża		Zabłudów	
-widok od str.			
ulicy			
Skala	Wariant		
1:20	A 07		

# BRAMA II duża



WIDOK C-D (OD STRONY CMENTARZA)

Nazwa obiektu budowlanego		PROJEKTANT	
Data: 1.04.2024		SYGNATURA	
Inwentaryzacja ogrodzenia Cmentarza Prawosławnego przy ulicy Grzegorza Chodkiewicza w Zabłudowie			
Nazwa obiektu budowlanego		Wzrost	
Brama II duża widok od str. cmentarza		1:20	
Lp. rysunku		A 08	

## DOKUMENTACJA FOTOGRAFICZNA

*Obiekt: ogrodzenie cmentarne Parafii Prawosławnej  
pw. Zaśnięcia Najświętszej Marii Panny w Zabłudowie*



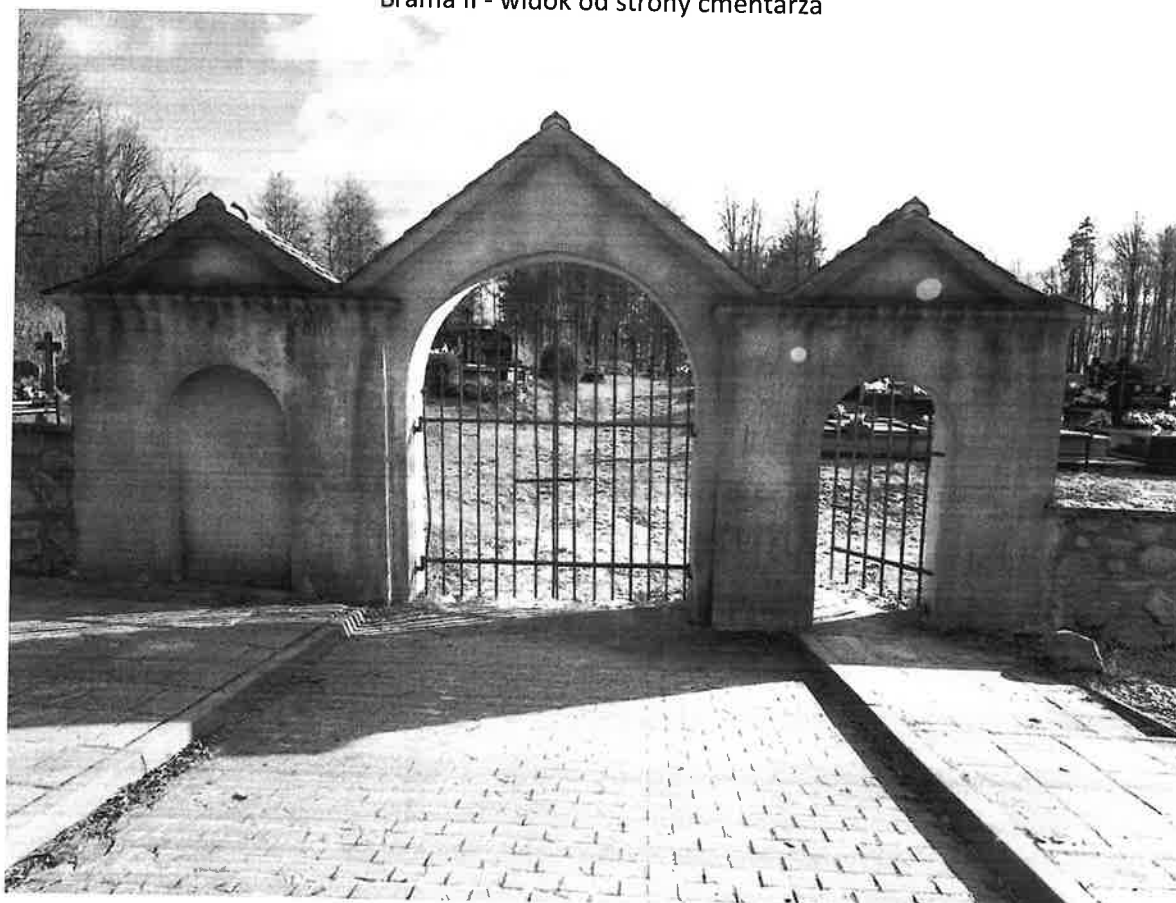
Brama I - widok od strony cmentarza



Brama I - widok od strony ulicy



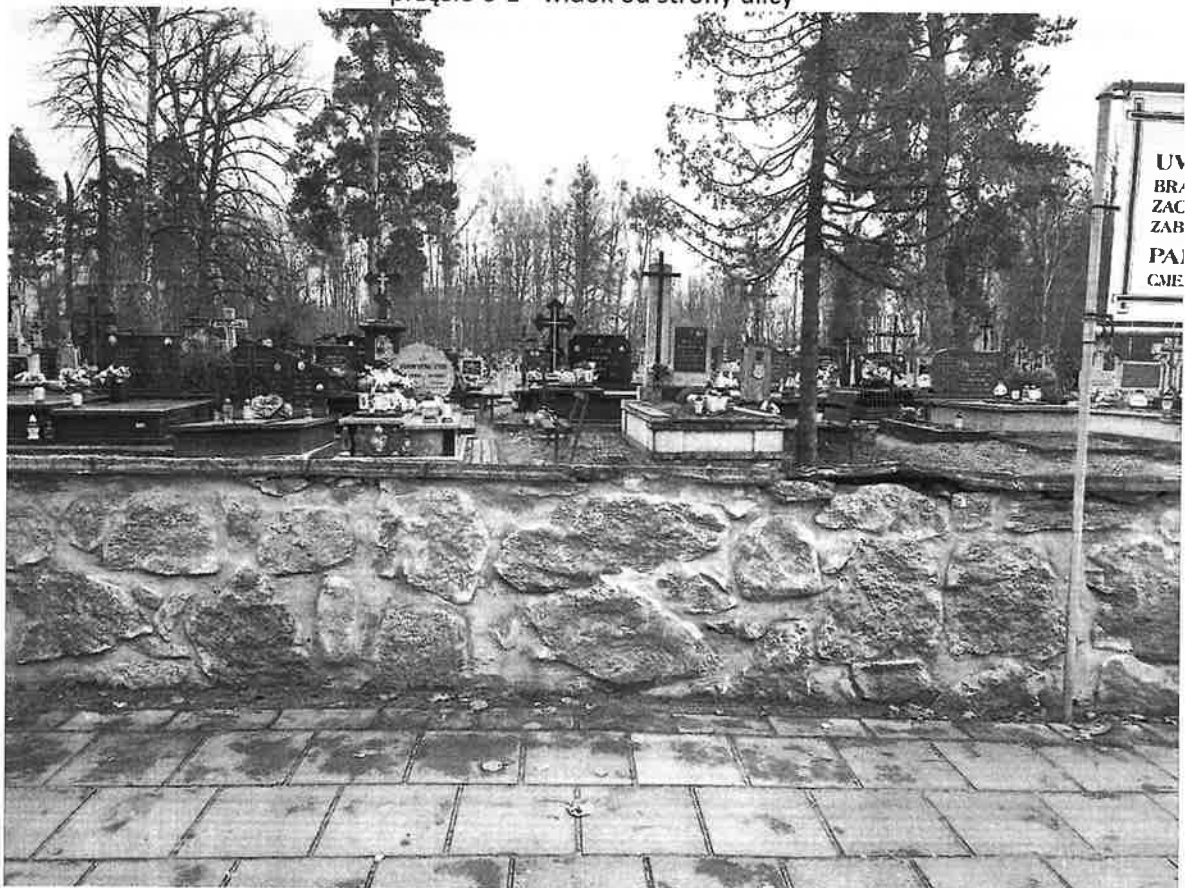
Brama II - widok od strony cmentarza



Brama II - widok od strony ulicy



przęsto 0-1 - widok od strony ulicy



przęsto 23-24 - widok od strony ulicy



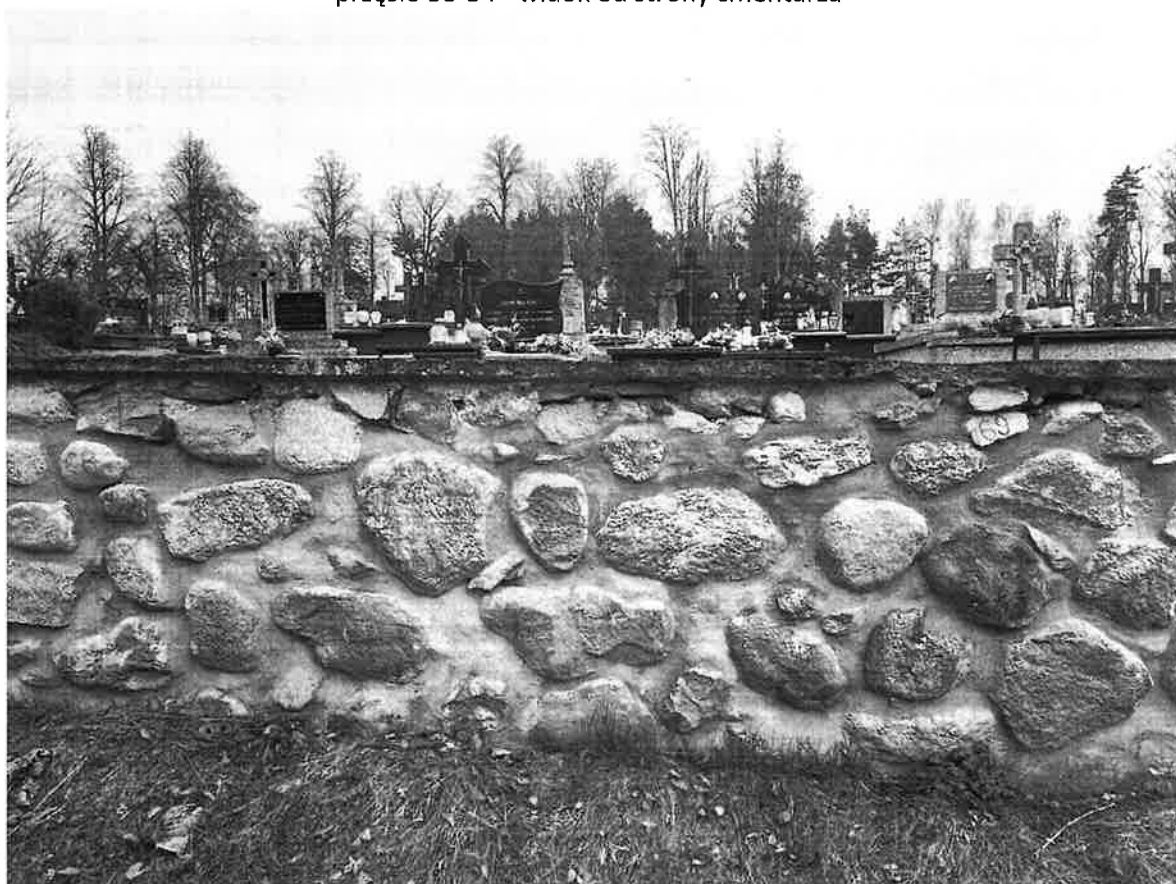
przęsło 28-29 - widok od strony cmentarza



przęsło 35-36 - widok od strony ulicy



przęsło 53-54 - widok od strony cmentarza



przęsło 68-69 - widok od strony ulicy





przęsło 82-83 - widok od strony cmentarza

.....  
Proboszcz Parafii Przemysławcej  
p.w. Zaśnięcia NMP  
Zabłudów 16-060  
.....  
ul. Cerkiewna 3, tel. 188-197  
.....

Zabłudów 6.06.2024

(miejsowość, data)

.....  
(imię, nazwisko i adres wnioskodawcy,  
lub nazwa, siedziba i adres wnioskodawcy)

## OŚWIADCZENIE o posiadanym tytule prawnym do korzystania z nieruchomości

Ja, niżej podpisany oświadczam, że posiadam tytuł prawny do korzystania z **nieruchomości**: działka nr. geod 285/4 położonej w obrębie ewidencyjnym 0094 miasto Zabłudów, gmina Zabłudów na podstawie prowadzonej księgi wieczystej numer BI1B00043122/2 uprawniającej mnie do występowania z wnioskiem o wydanie pozwolenia prowadzenia robót budowlanych.

.....  
*ks. Miroslaw Tomaszewski*  
.....

(czytelny podpis osoby składającej oświadczenie)