

**PODLASKI WOJEWÓDZKI  
KONSERWATOR ZABYTKÓW  
15-554 Białystok, ul. Dojlidy Fabryczne 23**

**R.5140.220.2022.EŻ**

**DECYZJA  
W SPRAWIE WPISANIA ZABYTKU NIERUCHOMEGO  
DO REJESTRU ZABYTKÓW**

Na podstawie art. 9 ust. 1, w związku z art. 3 pkt 1 i 2, art. 6 ust. 1 pkt 1, lit. f art. 7 pkt 1 i art. 91 ust. 4 pkt 4 ustawy z dnia 23 lipca 2003 r. *o ochronie zabytków i opiece nad zabytkami* (t. j. Dz. U. z 2022 r. poz. 840) oraz art. 104 ustawy z dnia 14 czerwca 1960 r. – *kodeks postępowania administracyjnego* (t. j. Dz. U. z 2022 r. poz. 2000 z późn. zm.), w wyniku postępowania administracyjnego, przeprowadzonego na wniosek właściciela: Parafii Prawosławnej p.w. Zaśnięcia NMP w Zabłudowie z dnia 21 października 2022 r., uzupełnionego w dniu 22 listopada 2022 r. w sprawie wpisania do rejestru zabytków nieruchomości województwa podlaskiego cmentarza prawosławnego parafialnego wraz z ogrodzeniem i bramami przy ul. Grzegorza Chodkiewicza w Zabłudowie, usytuowanego na działce o nr ewidencyjnym 285/4, obręb ewidencyjny: 0094 Zabłudów, gm. Zabłudów, pow. białostocki

**o r z e k a m**

**wpisać do rejestru zabytków województwa podlaskiego następujący zabytek nieruchomy:**

**cmentarz prawosławny parafialny wraz z ogrodzeniem i bramami przy ul. Grzegorza Chodkiewicza w Zabłudowie, usytuowany na działce o nr ewidencyjnym 285/4, obręb ewidencyjny: 0094 Zabłudów, gm. Zabłudów, pow. białostocki**

Dla nieruchomości o nr ewidencyjnym 285/4, obręb ewidencyjny: 0094 Zabłudów prowadzona jest księga wieczysta nr BI1B/00043122/2.

Granice wpisu do rejestru zabytków cmentarza prawosławnego parafialnego wraz z ogrodzeniem i bramami przy ul. Grzegorza Chodkiewicza w Zabłudowie, usytuowanego na działce o nr ewidencyjnym 285/4, obręb ewidencyjny: 0094 Zabłudów, gm. Zabłudów, pow. białostocki zaznaczono kolorem czerwonym na kopii mapy ewidencyjnej w skali 1:2000, stanowiącej integralną część niniejszej decyzji - załącznik nr 1.

**U z a s a d n i e**

Postępowanie administracyjne w sprawie wpisania do rejestru zabytków nieruchomości cmentarza prawosławnego parafialnego przy ul. Grzegorza Chodkiewicza w Zabłudowie, usytuowanego na działce o nr ewidencyjnym 285/4, obręb ewidencyjny: 0094 Zabłudów, gm. Zabłudów, pow. białostocki zostało wszczęte na wniosek właściciela zabytku: Parafii Prawosławnej p.w. Zaśnięcia NMP w Zabłudowie z dnia 21 października 2022 r.

Pismem z dnia 27 października 2022 r. zawiadomiono stronę o oględzinach cmentarza, które przeprowadzono 22 listopada 2022 r. W trakcie oględzin sporządzono protokół oraz wykonano dokumentację fotograficzną. Protokół stanowi jeden z dowodów w przedmiotowym postępowaniu. Podczas oględzin strona uzupełniła wniosek z dnia 21 października 2022 r. wnosząc do protokołu, że wnioskuje o wpisanie do rejestru zabytków nieruchomości województwa podlaskiego również ogrodzenia wraz z bramami.

Mając na uwadze rzetelne rozpoznanie przedmiotowej sprawy, jak również jej właściwą ocenę, organ zgromadził materiał dowodowy konieczny do rozstrzygnięcia postępowania administracyjnego w tym: kartę cmentarza – *cmentarz prawosławno-katolicki p.w. Marii Magdaleny*, opracowaną przez B. Tomecką, październik 1985 r., nr karty 0336, *Studium historyczno-urbanistyczne do planu zagospodarowania przestrzennego miasta opracowane na zlecenie Wojewódzkiego Konserwatora Zabytków w Białymstoku* przez mgr Krystynę Glapińską w 1975 r., publikacje naukowe, historyczne mapy, fragment Kroniki Parafii Prawosławnej w Zabłudowie, protokół z oględzin wraz z dokumentacją fotograficzną (vide: akta sprawy). Dowodom tym dał wiarę, jako obiektywnym i zgodnym z przedstawionym stanem faktycznym.

Zawiadomieniem z dnia 7 grudnia 2022 r., na podstawie art. 10 § 1 i art. 73 § 1 i § 1a k.p.a.(t. j. Dz. U. z 2022 r., poz. 2000 z późn. zm.), Podlaski Wojewódzki Konserwator Zabytków w Białymstoku poinformował o zebraniu dowodów i materiałów w sprawie przedmiotowego postępowania administracyjnego oraz, że strony w ciągu 7 dni, od otrzymania niniejszego zawiadomienia, mogą zapoznać się i wypowiedzieć, co do zebranych dowodów i materiałów. Tym samym, jak wynika z akt sprawy, stronie został zapewniony czynny udział na każdym etapie niniejszego postępowania.

Biorąc powyższe pod uwagę stwierdza się, co następuje.

Jak wynika z dokumentacji, cmentarz prawosławny w Zabłudowie został złożony w 2 poł. XIX w., poza zabudową miasta, po prawej stronie drogi prowadzącej do miejscowości Folwarki Małe. Jest czynnym cmentarzem, otoczonym murem z kamienia polnego. Na jego teren prowadzą dwie bramy. Jak wynika z Kroniki Parafii Prawosławnej w Zabłudowie kamienny parkan z bramą wejściową zbudowano w 1868 r. Niegdyś na terenie cmentarza znajdowała się drewniana cerkiew p.w. Wniebowstąpienia Pańskiego. Została ona wzniesiona w 1863 r., spłonęła w pożarze w dniu 25 lipca 1920 r.

Wejście główne jest murowane, tynkowane, trójprzelotowe, w tym jedno boczne wejście zostało zamurowane z pozostawieniem niewielkiego wgłębienia. Przelot główny zakończony łukiem pełnym, w nim dwuskrzydłowa brama. Szczyt trójkątny, przykryty dachówką płaską. Po prawej stronie przelotu głównego znajduje się wejście boczne: mniejsze, węższe, zakończone łukiem pełnym, powyżej gzyms, całość zwieńczona trójkątnym szczytem. Po lewej stronie rozwiązanie analogiczne. Druga brama w formie murowanych dwóch słupów, nakrytych daszkiem dwuspadowym z dachówki ceramicznej. W bramie dwuskrzydłowe wrota. Mur z kamienia polnego nakryty jest betonowym daszkiem w części frontowej oraz fragmentarycznie w innych częściach ogrodzenia, pochylonym w stronę cmentarza. Widoczne znaczne ubytki kamienia i zaprawy oraz betonowej czapy. W południowym rogu ogrodzenia pozostałości kamiennych murów, prawdopodobnie

po budynku kostnicy. W murze pomiędzy cmentarzami prawosławnym i należącym do parafii rzymskokatolickiej znajduje się luka.

Cmentarz na planie zbliżonym do wydłużonego prostokąta, o powierzchni 2,7481 ha, dłuższym bokiem przebiega wzdłuż ulicy. Jak wynika z protokołu oględzin największe skupisko nagrobków, zarówno historycznych, jak i współczesnych, znajduje się w północno-zachodniej części cmentarza. Natomiast w jego południowo-wschodniej części ulokowane są pojedyncze nagrobki. Te najstarsze najczęściej przybierają formę kamiennych obelisków zwieńczonych żeliwnymi krzyżami. Przy niektórych nagrobkach zachowały się żelazne ogrodzenia. Po lewej stronie od bramy głównej widoczne są kamienne fundamenty po cerkwi cmentarnej. Od bramy do relikwów cerkwi prowadził aleja. Pagórkowaty teren cmentarza, porośnięty jest m.in. lipami, sosnami, brzoźami, krzakami. Nagrobki rozmieszczone są w sposób nieregularny. Część historycznych nagrobków jest uszkodzona i wybrakowana.

Cmentarz prawosławny w Zabłudowie posiada wartość historyczną o znaczeniu regionalnym - stanowi ważny, materialny dokument zarówno dziejów parafii, jak i samej miejscowości. Historia Zabłudowa jako miasta o bogatych tradycjach, obejmuje lata daleko idącej tolerancji religijnej. Mieszkali tu wyznawcy katolicyzmu, prawosławia, judaizmu, kalwinizmu. Założycielami miasta byli Chodkiewiczowie. W 1563 r. (lub 1567 r.) Grzegorz Chodkiewicz ufundował w Zabłudowie cerkiew pod wezwaniem Uśpienia Bogurodzicy i Św. Mikołaja, przy cerkwi szpital dla ludzi ubogich, a 1567/8 r. swoją działalność rozpoczęła drukarnia, która odegrała ważną rolę w dziejach regionu.

Zespół historycznych nagrobków zachowanych na terenie cmentarza przedstawia walory artystyczne. Pochodzą one z przełomu XIX i XX w., niekiedy z lat 20. XX w. Nagrobki wykonane są z granitu oraz piaskowca. W zdecydowanej większości przybierają kształt obelisków zakończonych metalowymi krzyżami, niekiedy kamiennych krzyży na cokole. Na szczególną uwagę zasługują kute i odlewane żeliwne oraz stalowe krzyże, które przyjmują różne dekoracyjne formy. Wyróżnić możemy motyw liścia, glorii, niezwykle często pojawiają się esownice i ceownice. Niekiedy ramiona krzyża zakończone są trójlistnie lub romboidalnie. Inskrypcje na nagrobkach wyryte są bezpośrednio w kamieniu lub umieszczone są na cynowych tabliczkach. W pobliżu nieistniejącej kaplicy, na niewielkim wzniesieniu, znajduje się jeden z najstarszych nagrobków pochodzący z 1878 r. Jest on wykonany z żeliwa, w formie obelisku. Do dziś zachowała się jedynie zdobna podstawa krzyża w formie plecionki z elementami liści. Na przedniej części nagrobka widnieje napis pisany cyrylicą „Na tym | miejscu spoczywają | Służebnica Boża | Olga | zmarła 20 lipca | 1878 r. | żyła 37 lat | i dzieci | Paweł i Grzegorz” (tłumaczenie własne). Z tyłu nagrobka znajduje się motyw wieńca kwiatowego – symbolu zwycięstwa, wieczności, nagrody w postaci życia wiecznego.

Zdaniem organu konserwatorskiego wpisanie do rejestru zabytków nieruchomych województwa podlaskiego cmentarza prawosławnego parafialnego wraz z ogrodzeniem i bramami przy ul. Grzegorza Chodkiewicza w Zabłudowie, usytuowanego na działce o nr ewidencyjnym 285/4, obręb ewidencyjny: 0094 Zabłudów, gm. Zabłudów, pow. białostocki leży w interesie społecznym, ze względu na zachowane wartości historyczne.

Z cytowanych wyżej przepisów ustawy o ochronie zabytków i opiece nad zabytkami wynika, iż ochronie prawnej, bez względu na stan zachowania podlegają m.in. zabytki nieruchome będące w szczególności cmentarzami (art. 6 ust. 1 pkt 1, lit. f) ze względu na

posiadanie m.in. wartości historyczne (art. 3 pkt. 1 i 2). Jedną z form ochrony zabytków jest wpis do rejestru zabytków (art. 7 pkt 1); na podstawie decyzji wojewódzkiego konserwatora zabytków (art. 9 ust. 1 i art. 91 ust. 4 pkt. 4 ww. ustawy) oraz art. 104 k.p.a.

W związku z powyższym orzeczono jak w sentencji.

### **P o u c z e n i e**

Od decyzji niniejszej służy stronie odwołanie do Ministra Kultury i Dziedzictwa Narodowego w Warszawie, za pośrednictwem Podlaskiego Wojewódzkiego Konserwatora Zabytków, w terminie 14 dni od daty jej otrzymania, na adres: ul. Dojlidy Fabryczne 23, 15-554 Białystok. W trakcie biegu terminu do wniesienia odwołania strona może zrzec się prawa do wniesienia odwołania wobec organu administracji publicznej, który wydał decyzję. Z dniem doręczenia organowi administracji publicznej oświadczenia o zrzeczeniu się prawa do wniesienia odwołania przez ostatnią ze stron postępowania, decyzja staje się ostateczna i prawomocna.

#### w załączeniu:

1. kopia mapy ewidencyjnej w skali 1:2000 z zaznaczonymi kolorem czerwonym granicami wpisu do rejestru zabytków cmentarza prawosławnego parafialnego wraz z ogrodzeniem i bramami przy ul. Grzegorza Chodkiewicza w Zabłudowie, usytuowanego na działce o nr ewidencyjnym 285/4, obręb ewidencyjny: 0094 Zabłudów, gm. Zabłudów, pow. białostocki



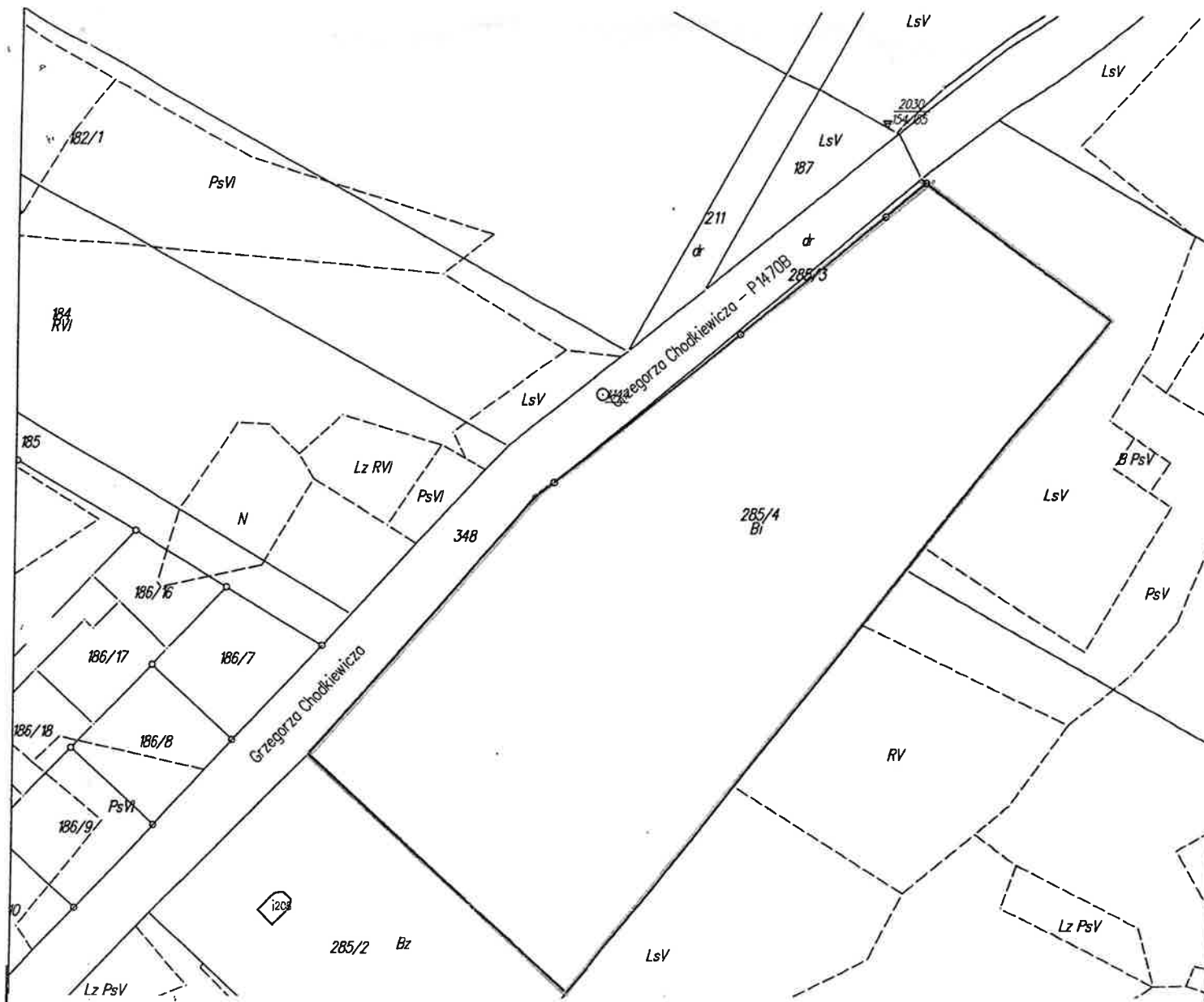
Podlaski Wojewódzki  
Konserwator Zabytków

*Prof. dr hab. Małgorzata Dajnowicz*

#### otrzymuje:

- ① Parafia Prawosławna p.w. Zaśnięcia NMP w Zabłudowie  
ul. Cerkiewna 8  
16-060 Zabłudów

PWKZ-a/a



**Załącznik nr 1**

do decyzji Podlaskiego Wojewódzkiego Konserwatora Zabytków z dnia 29 GRU, 2022 l.dz.R.5140.220.2022.EŻ

legenda:

— granice wpisu do rejestru zabytków cmentarza prawosławnego parafialnego wraz z ogrodzeniem i bramami przy ul. Grzegorza Chodkiewicza w Zabłudowie, gm. Zabłudów

Podlaski Wojewódzki  
Konserwator Zabytków

Prof. dr hab. Małgorzata Dajnowicz

<p><b>ZABŁUDÓW</b> M:ZABŁUDÓW</p>	<p><b>KOPIA MAPY EWIDENCJI GRUNTÓW</b> dz.285/4 Skala 1:2000 Starostwo Powiatowe w Białymstoku Białystok dn. 19.10.2022 r.</p>	<p>Wykonawca: STAROSTA POWIATU BIAŁOSTOCKIEGO kopiu mapy ewidencji Okn. 11. 8621. 11195.2 2022-10-19 Z up. STAROSTY</p>
<p>Arkusz</p>	<p><b>SPECJALISTA</b> Ewona Buzun</p>	



Białystok, 24-01-2023 r.


**PODLASKI WOJEWÓDZKI  
KONSERWATOR ZABYTKÓW  
15-554 Białystok, ul. Dojlidy Fabryczne 23**

**R.5140.220.2022.EŻ**

## **Z A W I A D O M I E N I E O NADANIU NUMERU REJESTRU ZABYTKÓW**

Podlaski Wojewódzki Konserwator Zabytków w Białymstoku informuje, że **cmentarz prawosławny parafialny wraz z ogrodzeniem i bramami przy ul. Grzegorza Chodkiewicza w Zabłudowie, usytuowany na działce o nr ewidencyjnym 285/4, obręb ewidencyjny: 0094 Zabłudów, gm. Zabłudów, pow. białostocki** został wpisany do rejestru zabytków nieruchomych województwa podlaskiego decyzją Podlaskiego Wojewódzkiego Konserwatora Zabytków w Białymstoku z dnia 29 grudnia 2022 r. l.dz. R.5140.220.2022.EŻ, **pod numerem rejestru A – 649.**

Z up. Podlaskiego Wojewódzkiego  
Konserwatora Zabytków

  
Katarzyna Niedźwiecka  
Kierownik Wydziału  
Rejestru i Dokumentacji Zabytków

**otrzymuje:**

1. Parafia Prawosławna p.w. Zaśnięcia NMP w Zabłudowie, ul. Cerkiewna 8, 16-060 Zabłudów

Sprawę prowadzi: Ewa Żużel – starszy inspektor ochrony zabytków tel. 85 74 12 332 w. 52

PWKZ-a/a

**Informacja o przetwarzaniu danych osobowych**

Administratorem podanych danych osobowych jest Podlaski Wojewódzki Konserwator Zabytków, reprezentujący Wojewódzki Urząd Ochrony Zabytków w Białymstoku, z siedzibą przy ul. Dojlidy Fabryczne 23, 15-554 Białystok, tel.: 85 74 12 332, e-mail: [sekretariat@wuoz.bialystok.pl](mailto:sekretariat@wuoz.bialystok.pl). We wszelkich sprawach związanych z przetwarzaniem danych osobowych możesz skontaktować się z naszym Inspektorem Ochrony Danych dostępnym pod adresem e-mail: [iod@wuoz.bialystok.pl](mailto:iod@wuoz.bialystok.pl). Szczegółowe informacje dotyczące przetwarzania danych osobowych można odnaleźć na naszej stronie internetowej w zakładce RODO.

